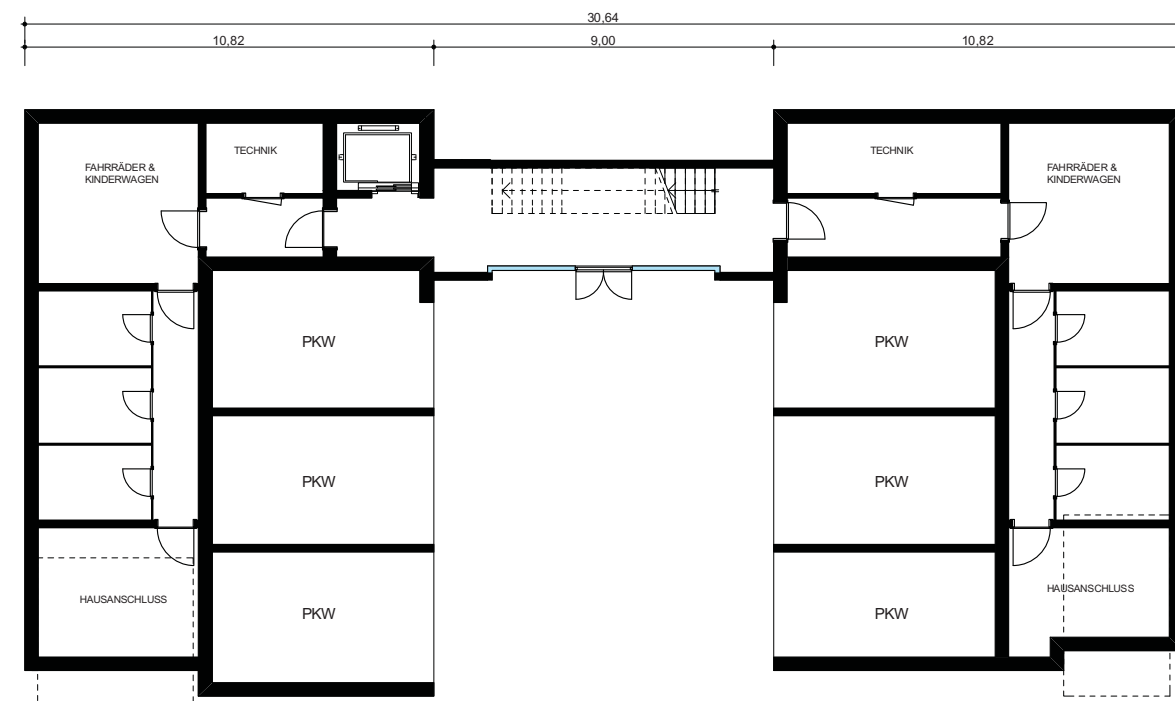


# Vorhabenbezogener Bebauungsplan Nr. 6002 Dresden-Kleinzschachwitz Kleinzschachwitzer Ufer



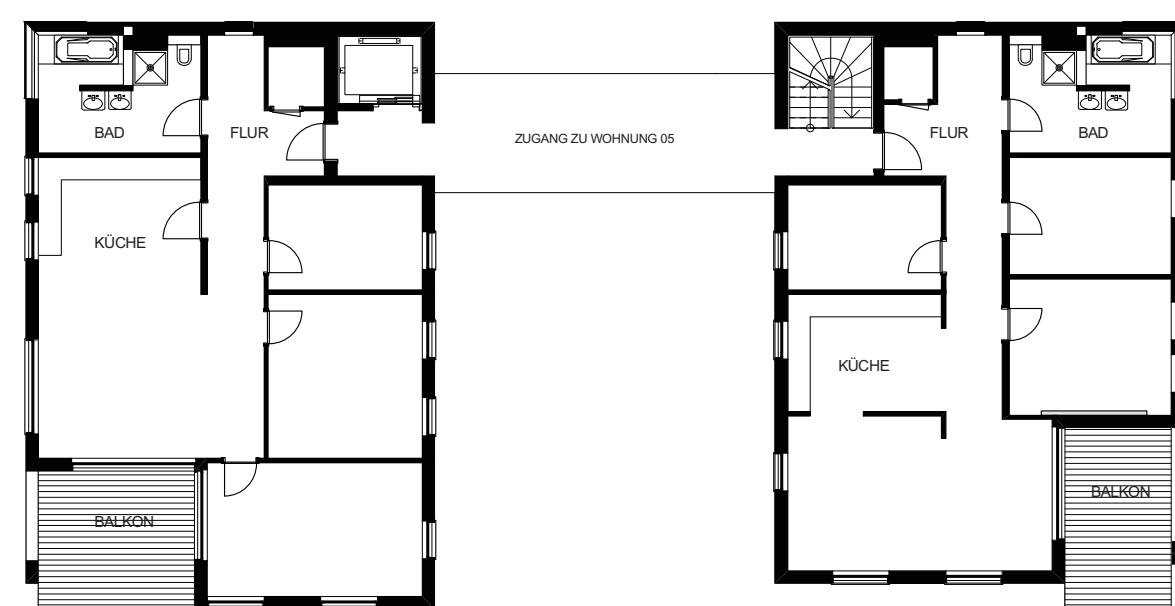
MEHRFAMILIENHAUS, KELLERGESCHOSS; M 1 : 200



MEHRFAMILIENHAUS, ERDGESCHOSS; M 1 : 200



MEHRFAMILIENHAUS, OBERGESCHOSS; M 1 : 200



MEHRFAMILIENHAUS, DACHGESCHOSS; M 1 : 200

**Fassade - Hauptflächen:**  
Putzflächen, WDVS:  
Farbtonbeispiele: ähnl. KEIM 9177, HB 77 % granitweiß,  
Scheibenputz z. T. mit Struktureinlagen, Körnung 1-3 mm

**Fassade - Sockel:**  
Putzflächen, WDVS:  
Farbtonbeispiele: ähnl. KEIM 9177, HB 77 %  
granitweiß, 9585 sockelgrau mittel,  
9590 sockelgrau hell, 9595 sockelgrau sehr hell

**Fassade - Putzspiegel:**  
Farbtonbeispiele: ähnl. KEIM 9002 ocker, 9003 oxidrot,  
9005 chromgrün, 9006 s hellblau, 9006 ultrablau,  
9463 türkis gedeckt, 9466 graublau hell,  
9482 graublau kraftvoll, 9585 sockelgrau mittel,  
9590 sockelgrau hell, 9595 sockelgrau sehr hell

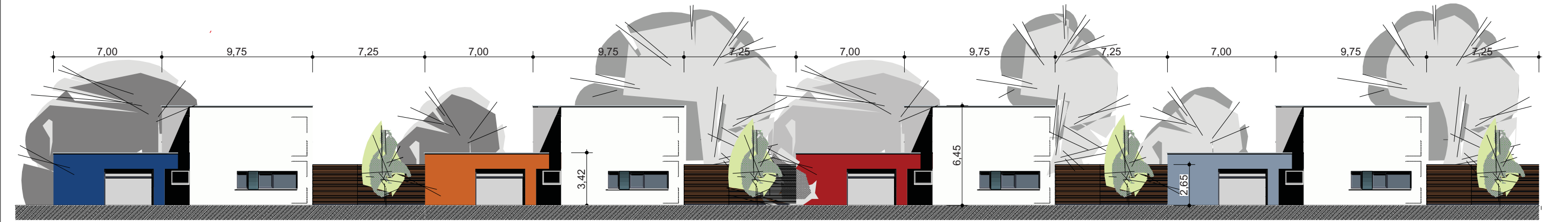
**Paneelflächen / Effektfassaden:**  
Profilholz, waagrecht, Wetterschutzschalung,  
Rhombuslattung, Oberfläche geölt, lasiert, farbbeschichtet  
Holzwerkstoff- od. Kunststoffpaneele, bspw. Werzalit,  
Trespa o. ä.

**Fenster:**  
Farbtonbeispiele: ähnl. RAL 7016 anthrazit,  
7036 platingrau, 7040 fenstergrau, 7042 verkehrsgrau A,  
7043 verkehrsgrau B, 3003 rubinrot, 3004 purpurrot,  
6021 blaßgrün, 6005 moosgrün, 5003 saphirblau,  
Alternativ: Holzfarben - von Kiefer bis Nußbaum,  
Material: Holz, Kunststoff, Aluminium,  
hausweise einheitlich!  
Fensterbänke außen: Aluminium,  
z. B. silberfarben eloxiert.

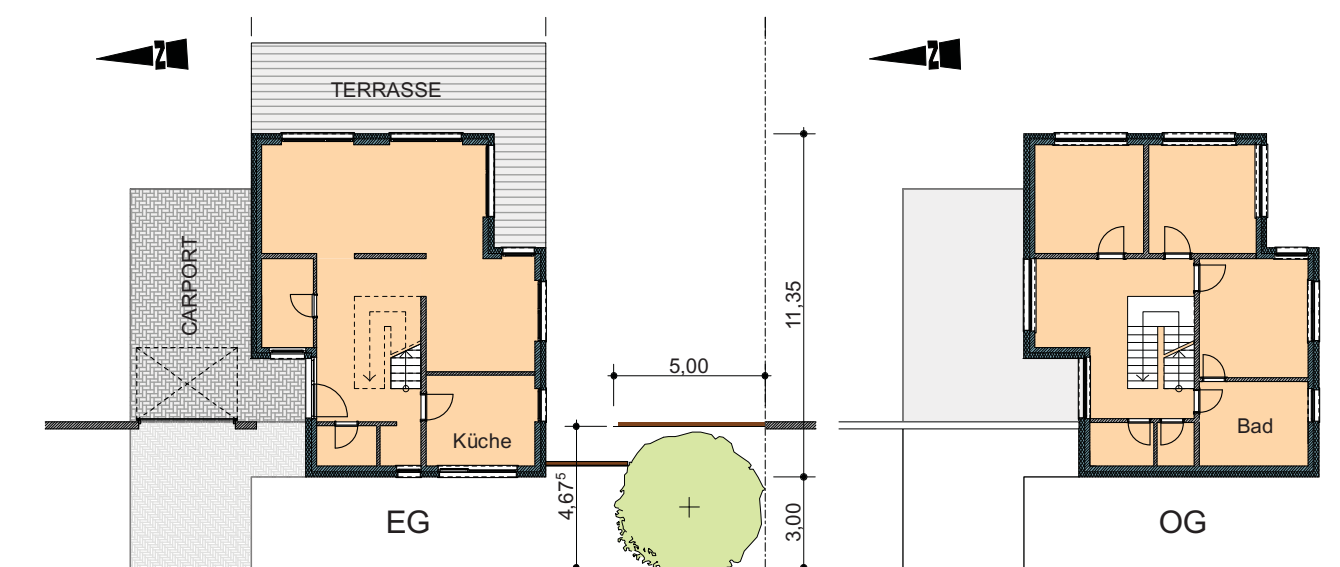
**Spenglerarbeiten:**  
Attikaverblechungen, Rinnen, Fallrohre  
in Titanzink



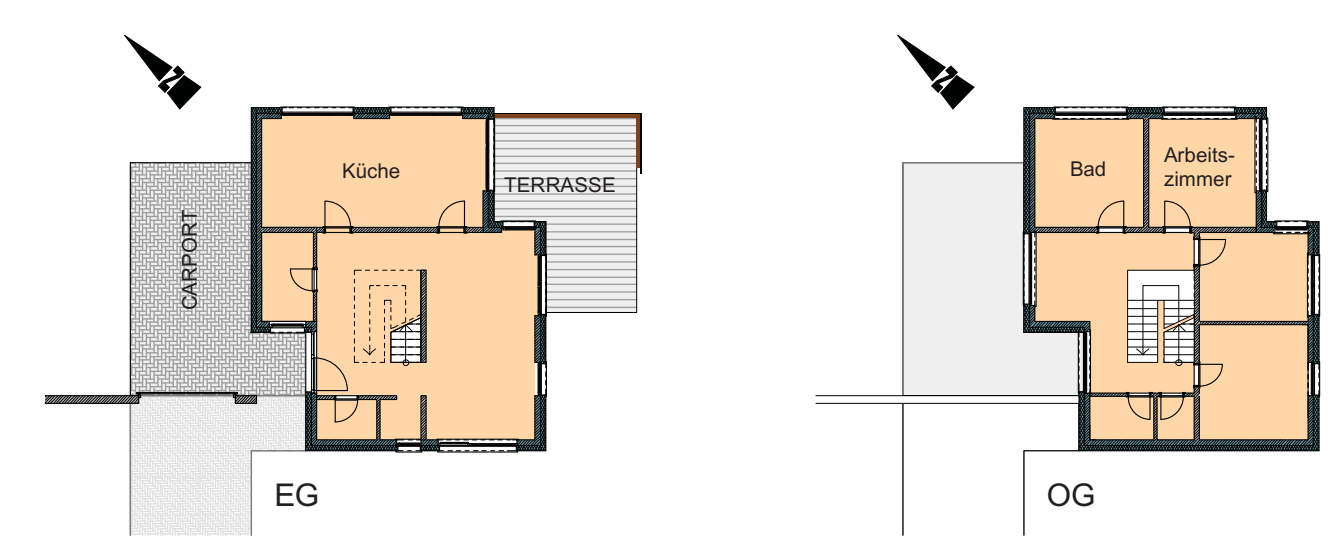
FASSADE MEHRFAMILIENHAUS; LANGSEITE; M 1 : 200



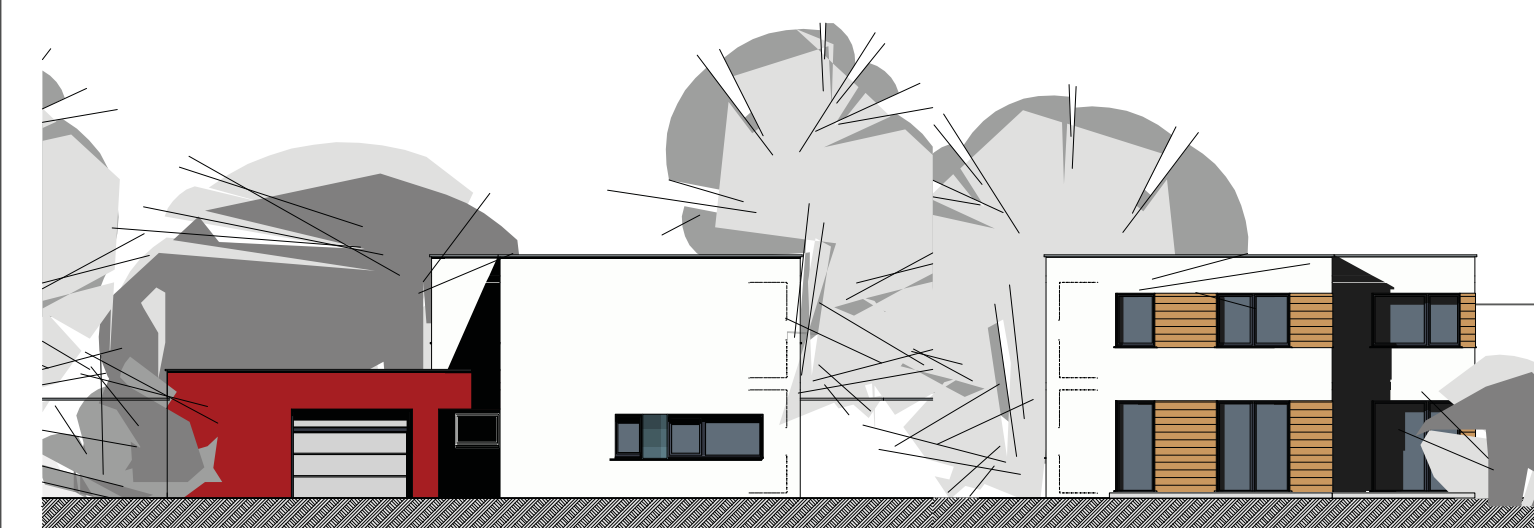
FASSADENABWICKLUNG; STRASSESEITE LOCKWITZBACHWEG - EINFAMILIENHÄUSER; M 1 : 250



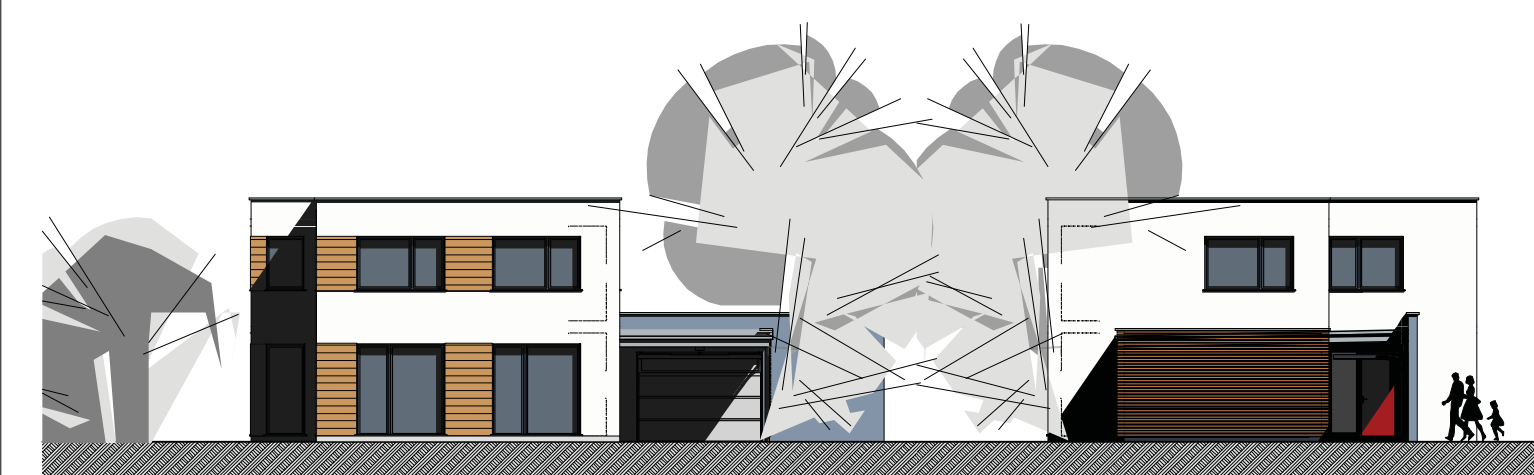
Grundrissbeispiel - Einfamilienhäuser 01, 02, 03 und 04  
(Lockwitzbachweg) , M 1:250



Grundrissbeispiel - Einfamilienhäuser 16, 17 und 18  
(Kleinzschachwitzer Ufer) , M 1:250



FASSADE EINFAMILIENHAUS; STRASSESEITE & SÜDSEITE; M 1 : 200



FASSADE EINFAMILIENHAUS; OSTSEITE & NORDSEITE; M 1 : 200

**Fassade - Hauptflächen:**  
Putzflächen, WDVS:  
Farbtonbeispiele: ähnl. KEIM 9177, HB 77 % granitweiß,  
Scheibenputz z. T. mit Struktureinlagen, Körnung 1-3 mm

**Fassade - Sockel:**  
Putzflächen, WDVS:  
Farbtonbeispiele: ähnl. KEIM 9177, HB 77 %  
granitweiß, 9585 sockelgrau mittel,  
9590 sockelgrau hell, 9595 sockelgrau sehr hell

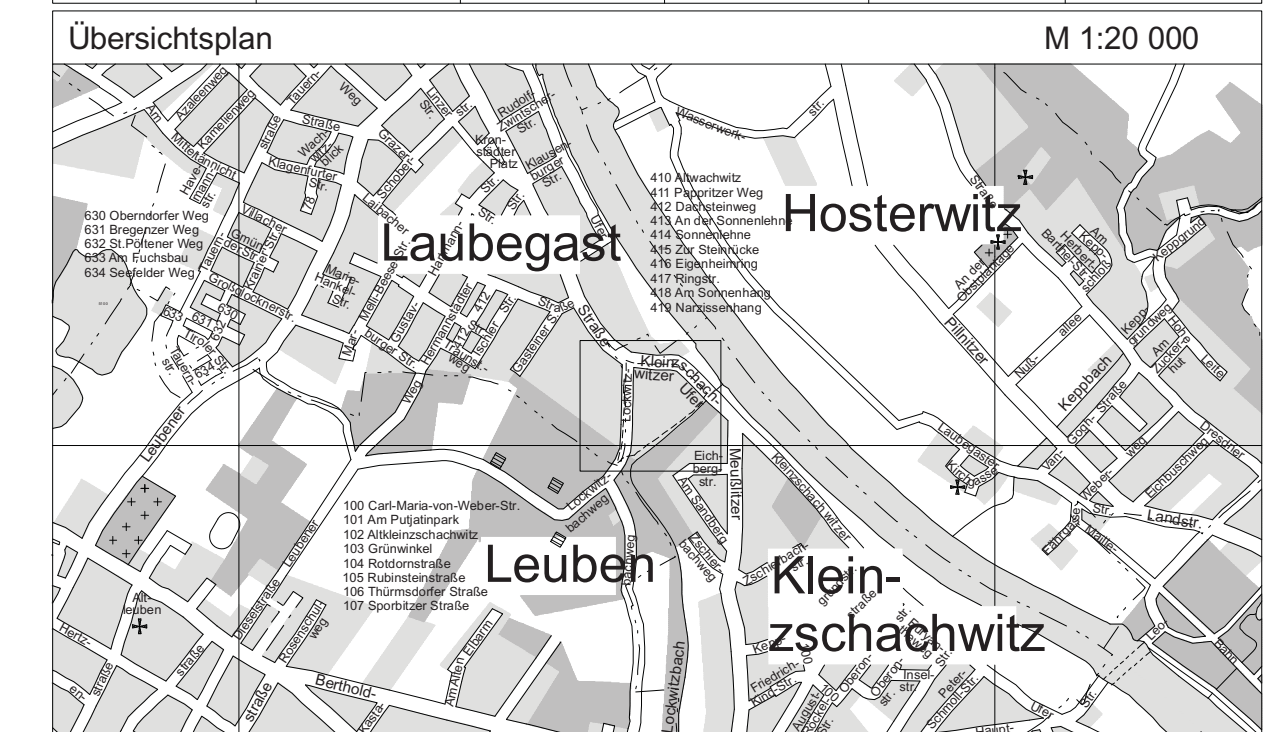
**Fassade - Putzspiegel u. Garagenwandscheiben:**  
Farbtonbeispiele: ähnl. KEIM 9002 ocker, 9003 oxidrot,  
9005 chromgrün, 9006 s hellblau, 9006 ultrablau,  
9463 türkis gedeckt, 9466 graublau hell,  
9482 graublau kraftvoll, 9585 sockelgrau mittel,  
9590 sockelgrau hell, 9595 sockelgrau sehr hell

**Paneelflächen / Effektfassaden:**  
Profilholz, waagrecht, Wetterschutzschalung,  
Rhombuslattung, Oberfläche geölt, lasiert, farbbeschichtet  
Holzwerkstoff- od. Kunststoffpaneele, bspw. Werzalit,  
Trespa o. ä.

**Fenster:**  
Farbtonbeispiele: ähnl. RAL 7016 anthrazit,  
7036 platingrau, 7040 fenstergrau, 7042 verkehrsgrau A,  
7043 verkehrsgrau B, 3003 rubinrot, 3004 purpurrot,  
6021 blaßgrün, 6005 moosgrün, 5003 saphirblau,  
alternativ Holzfarben - von Kiefer bis Nußbaum  
Material: Holz, Kunststoff, Aluminium  
Fensterbänke außen: Aluminium,  
z. B. silberfarben eloxiert.

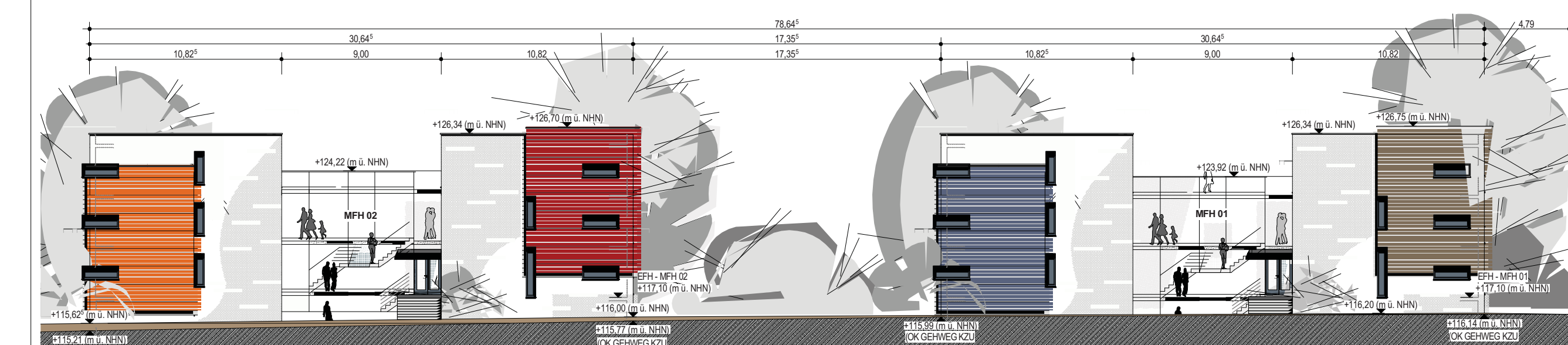
**Spenglerarbeiten:**  
Attikaverblechungen, Rinnen, Fallrohre  
in Titanzink

Stadtverwaltung Dresden Stadtplanungsamt		Fassung	
		21.11.2011	
Planungsbüro	Poststraße 2 01159 Dresden Tel. 0351/84706-0 Fax 0351/847060-12	Vorhabenträger	Poststraße 2 01159 Dresden Tel. 0351/84706-0 Fax 0351/847060-12
Datum der letzten Änderung		28.06.2012	
Plantechiker/ in	Sachbearbeiter/ in	SGL 61.3.2	Abt.-Ltr. 61.3
		SGL 61.1.3	Abt.-Ltr. 61.1



## LANDESHAUPTSTADT DRESDEN

**Vorhabenbezogener  
Bebauungsplan Nr. 6002**  
Dresden-Kleinzschachwitz  
Kleinzschachwitzer Ufer  
Vorhabenplan  
- Entwurf zum Satzungsbeschluss -  
Maßstab 200 und 1: 250 Blatt 4 von 6



FASSADENABWICKLUNG; STRASSESEITE KLEINZSCHACHWITZER UFER - MEHRFAMILIENHÄUSER; M 1 : 250