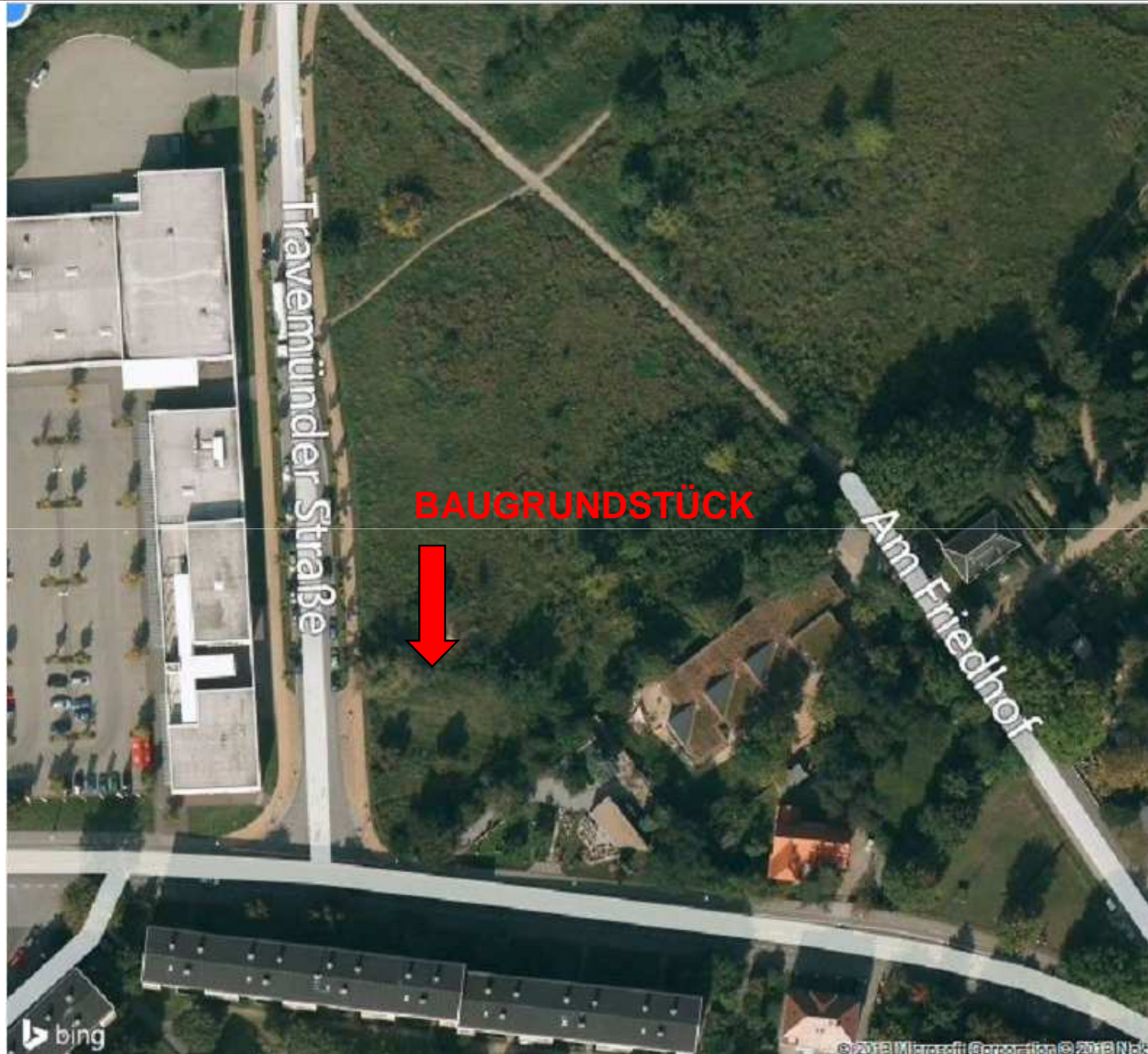




PROJEKTVORSTELLUNG



Nachbarn

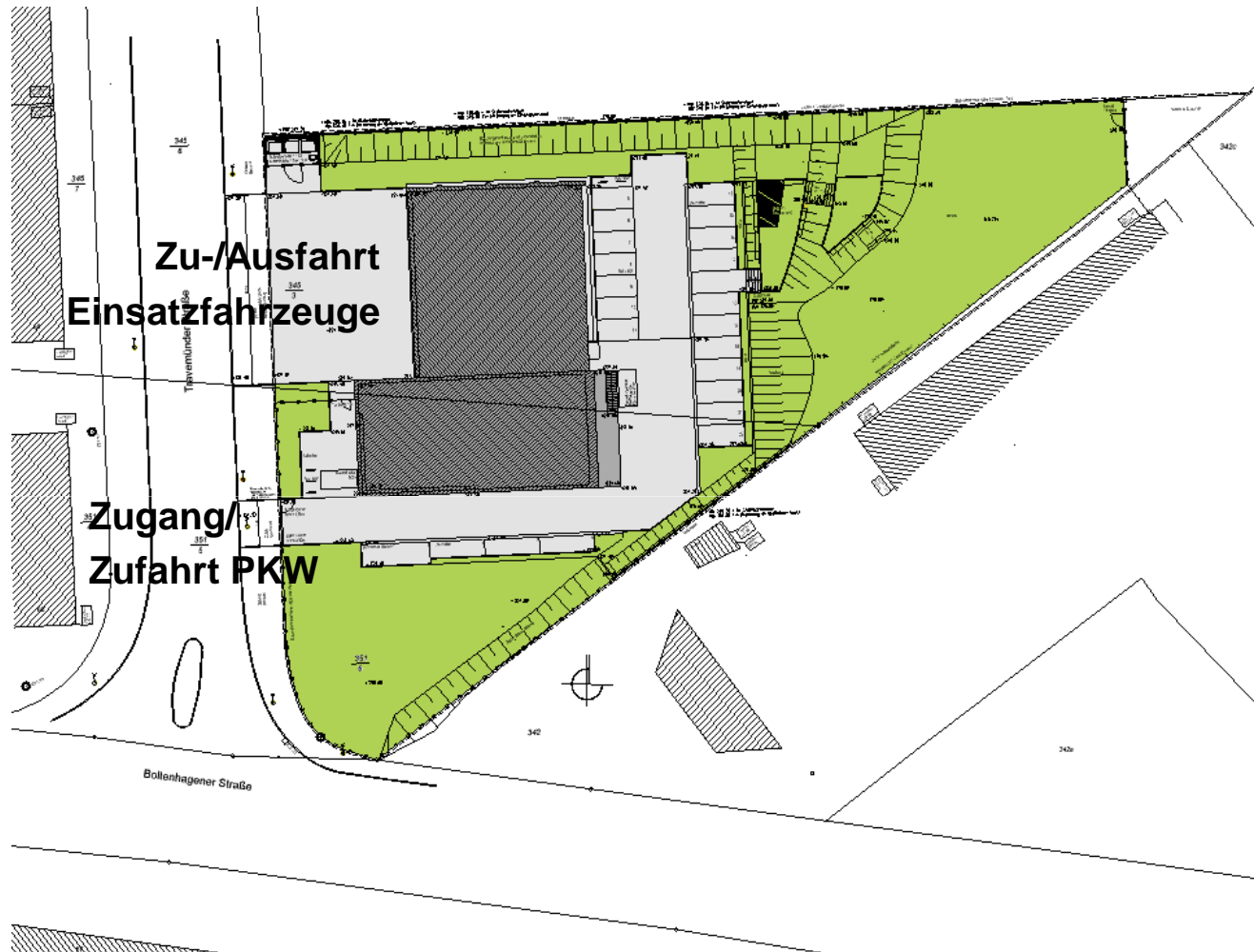
Norden:
B-Plangebiet Nr. 200
Dresden Klotzsche Nr. 7

Osten:
Kindergarten, Steinmetz

Süden:
Boltenhagener Straße
(Wohnbebauung)

Westen:
Travemünder Straße
(Einkaufszentrum)





Fahrzeughalle mit 4 Stellplätzen
 2 Löschfahrzeuge
 1 Mannschaftstransportwagen
 1 Rettungswagen

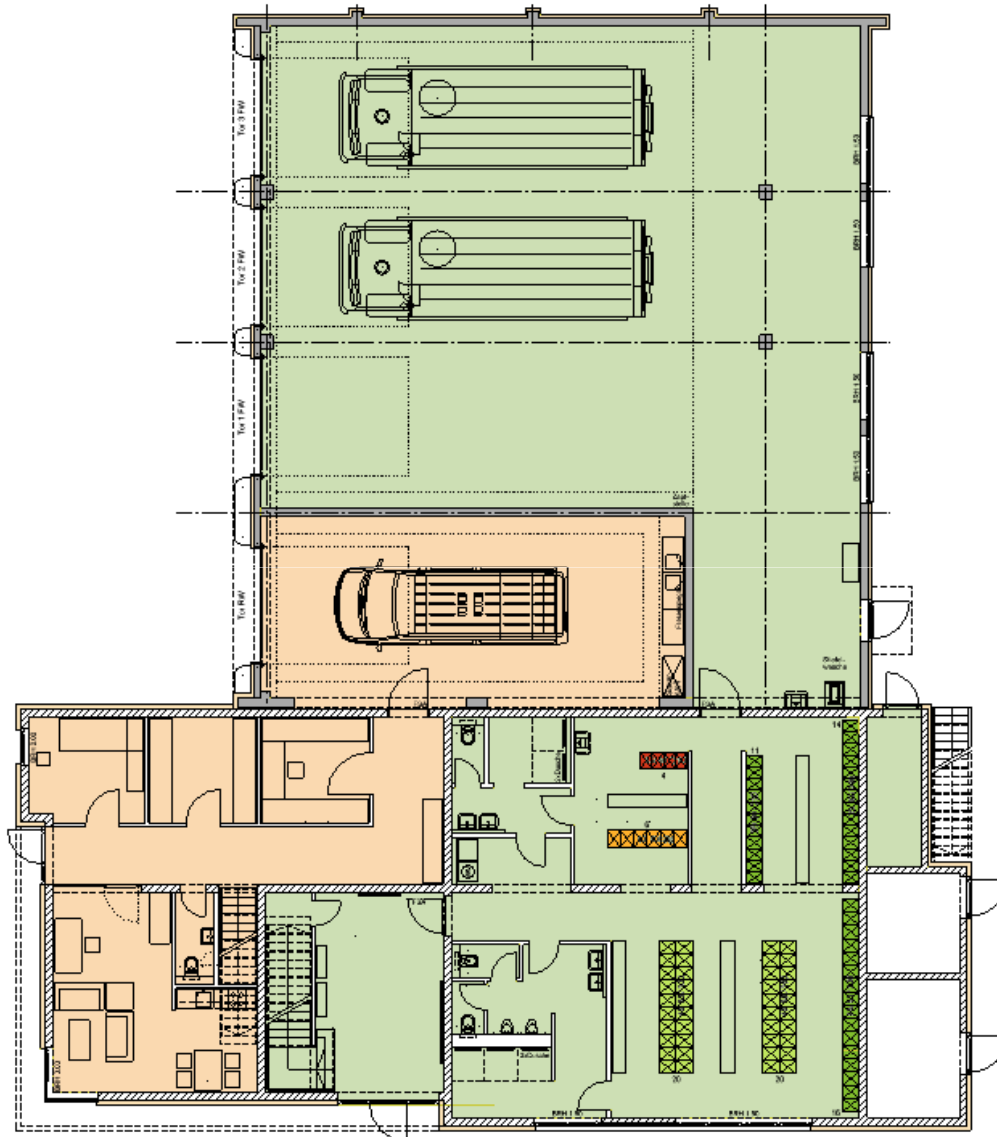
Sozialgebäude mit
 2 Nutzungseinheiten
 ⇒ Freiwillige Feuerwehr
 ⇒ Rettungswache

Aussenanlagen mit Fahrzeughof
 22 PKW-Stellplätzen
 Aufenthaltsbereich
 Einsatzbesprechung



Gerätehaus Stadtteilfeuerwehr Klotzsche und Rettungswache Klotzsche





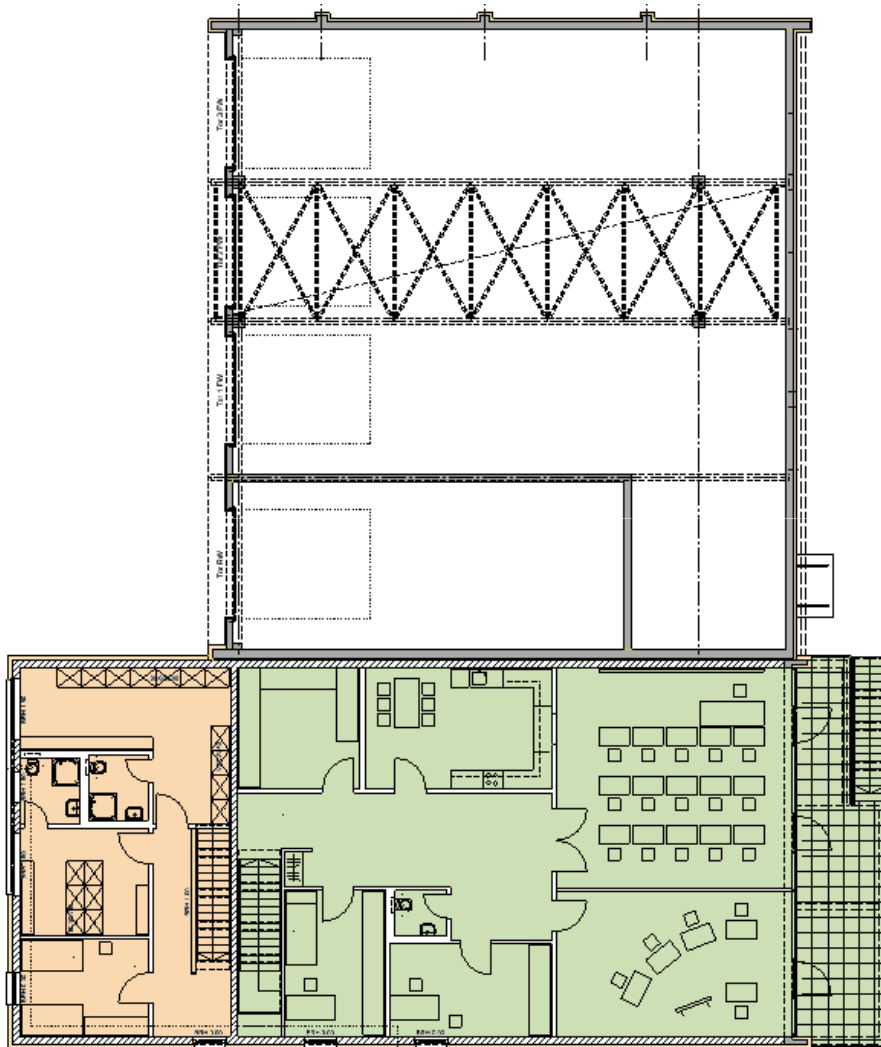
Stadtteilfeuerwehr Klotzsche:

- Sozialbau 410m² Nutzfläche, gesamt
- Fahrzeughalle 300m² Nutzfläche, gesamt
- EG Sozialbau
Umkleide- und Waschräume

Rettungswache Klotzsche:

- Sozialbau 170m² Nutzfläche, gesamt
- Fahrzeughalle 73m² Nutzfläche, gesamt
- EG Sozialbau
Aufenthalts-, Ruhe- und Lagerräume

Grundriss Erdgeschoss



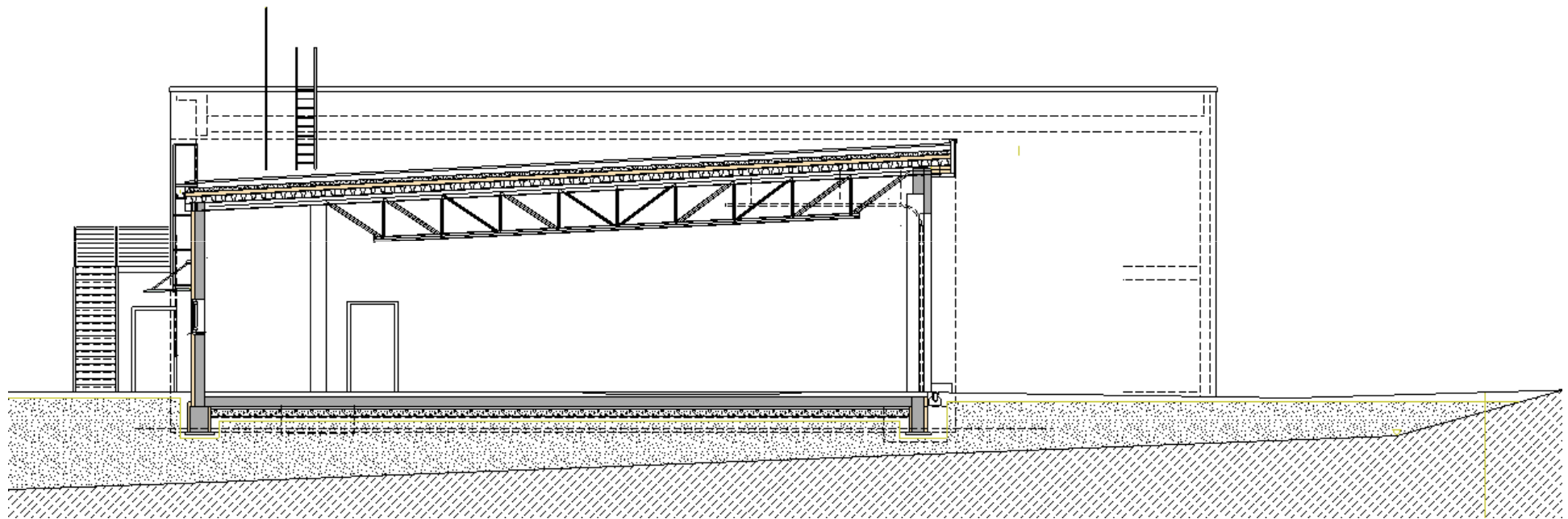
Stadtteilfeuerwehr Klotzsche:

- OG Sozialbau
Schulungsraum, Büros, Teeküche

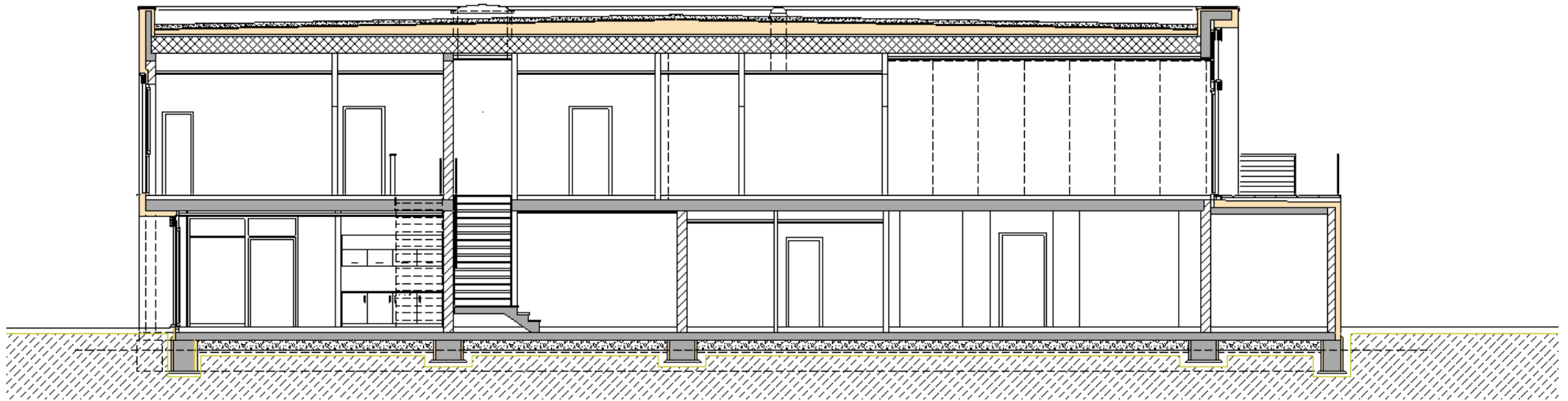
Rettungswache Klotzsche:

- EG Sozialbau
Ruhe- und Umkleide- und Sanitärräume

Grundriss Obergeschoss

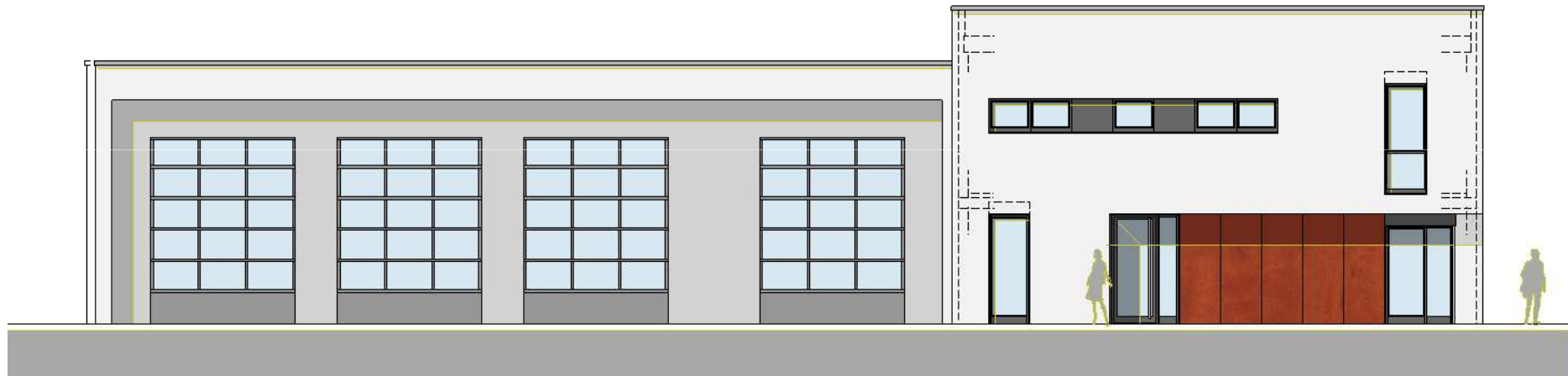


Fahrzeughalle _ Querschnitt





Ansicht von Süden _ Eingang Stadtteilfeuerwehr



Ansicht von Westen _ Einfahrt Fahrzeughalle _ Eingang Rettungswache



Ansicht von Osten



Ansicht von Norden



Gerätehaus Stadtteilfeuerwehr Klotzsche und Rettungswache Klotzsche



Vielen Dank für Ihre Aufmerksamkeit!

