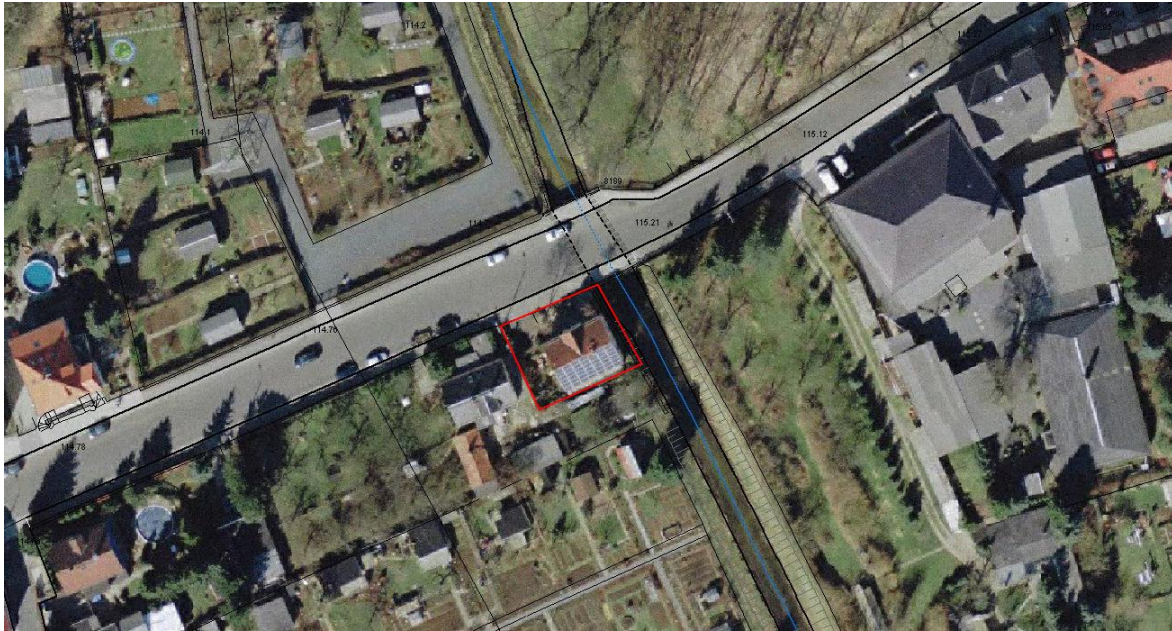


**Anlage 2 zur Begründung
zugeordnete Ausgleichsmaßnahme
in der Gemarkung Großschachwitz**



Gemarkung Großschachwitz, ## 134, 134a (Bahnhofstr. 76):

- Flurstücke befinden sich im Eigentum der LH Dresden
- Rückbau, Entsiegelung eines Mehrfamilienhauses (inkl. Keller und Nebenanlagen), Begrünung (Wiese)
- Maßnahme dient neben der Wiederherstellung der natürlichen Bodenfunktionen (Entsiegelung) der Hochwasservorsorge / Hochwasserschutz (Retentionsraumschaffung im festgesetzten Überschwemmungsgebiet der Elbe sowie Freilenkung im Abströmbereich Elb / alter Elbarm/Lockwitzbach)
- fertiggestellt im Herbst 2014 (Luftbild in Abbildung veraltet)
- Zuordnung von anrechenbar 530 m² Entsiegelungsfläche; Kostensatz für Refinanzierung: 19,00 EUR/m²