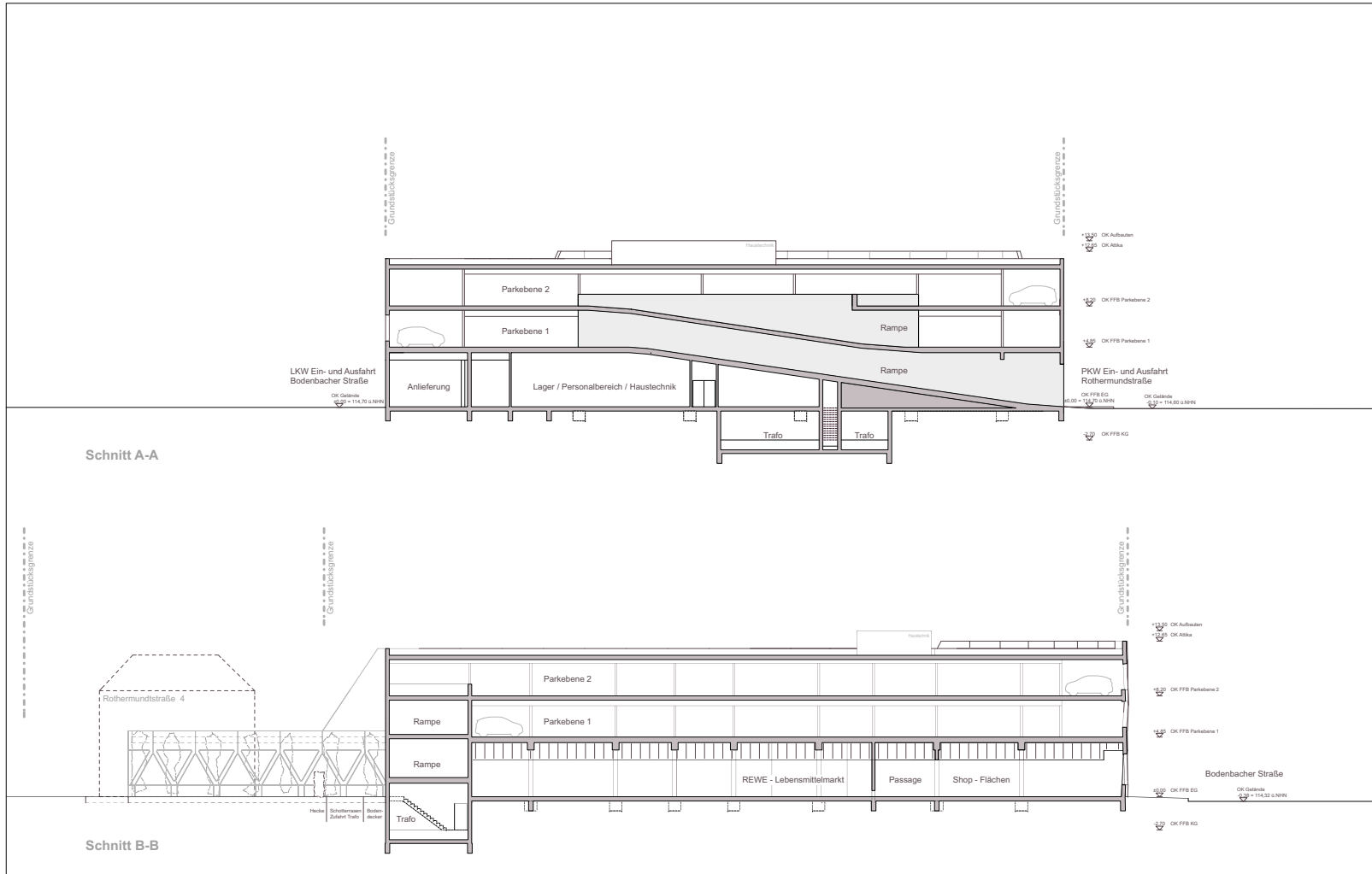
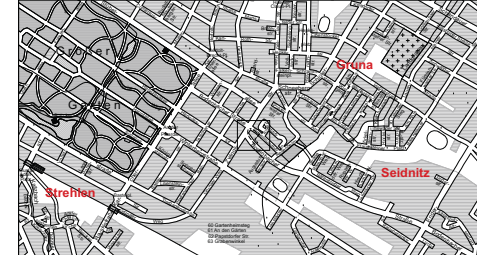


Vorhabenbezogener Bebauungsplan Nr. 691 Dresden-Gruna Neubau Geschäfts- und Parkhaus Zwinglistraße/Rothermundtstraße



Stadtverwaltung Dresden Stadtplanungsamt Amtsleiter	Fassung				
Planungsbüro Landschaftsarchitekt Gander mitler potzsch gbr Bismarck Straße 98 01099 Dresden	Vorhabenträger STREIBNER KG Datum der letzten Änderung 23.08.2010				
Planetechniker-in	Sachbearbeiter-in	SGL 61.3.2	Abt.-Ltr. 61.3	SGL 61.1.3	Abt.-Ltr. 61.1

Übersichtsplan M 1:20 000



LANDESHAUPTSTADT DRESDEN



Vorhabenbezogener Bebauungsplan Nr. 691
Dresden-Gruna
Neubau Geschäfts- und Parkhaus
Zwinglistraße/Rothermundtstraße

- Vorhabenplan/Schnitte -
- Entwurf zur öffentlichen Auslegung (§ 3 Abs. 2 BauGB) -
Maßstab 1 : 200 Blatt 6 von 9