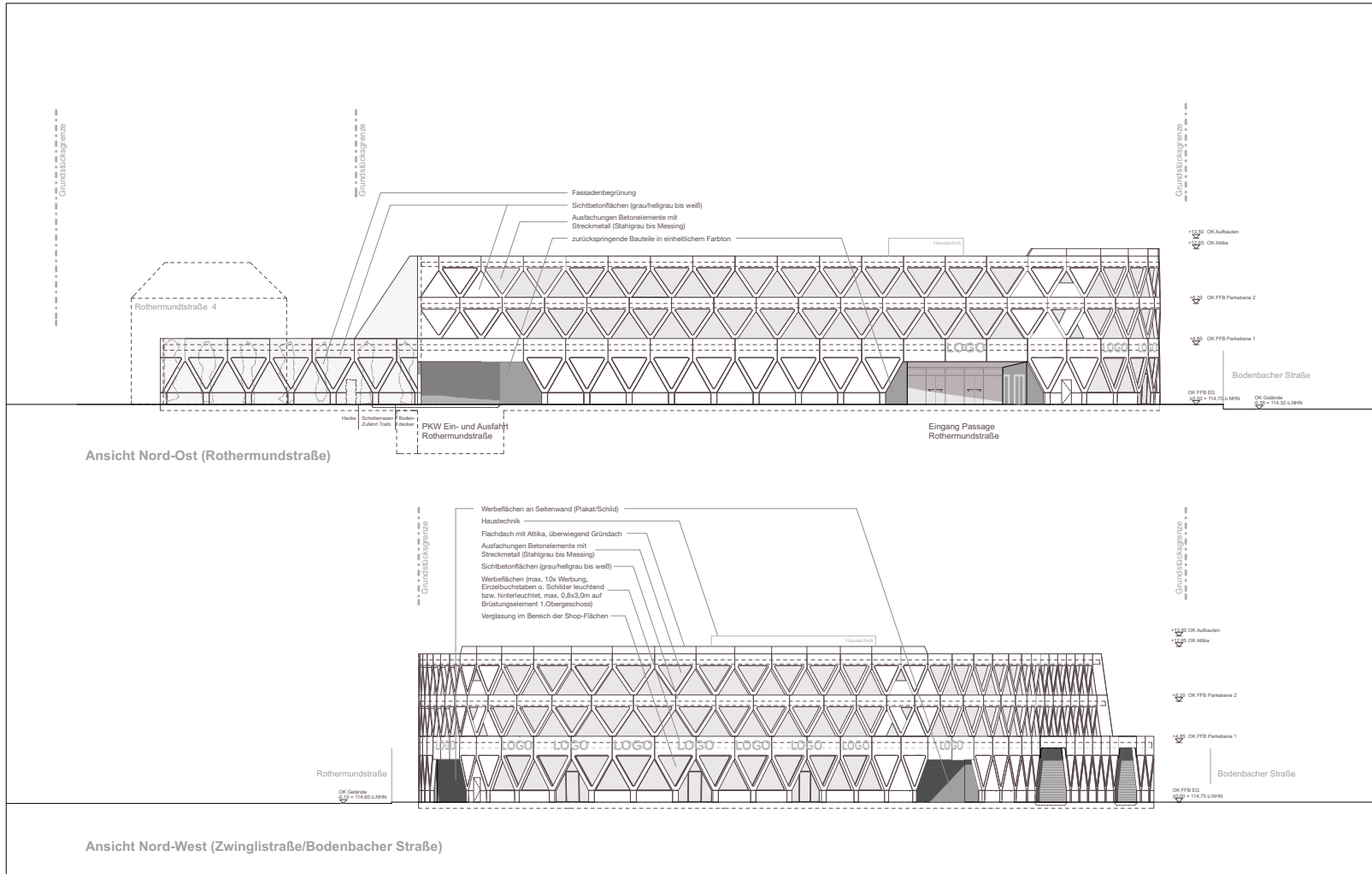
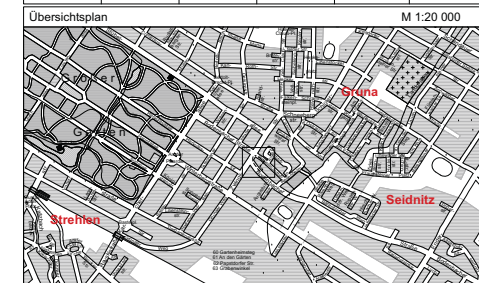


Vorhabenbezogener Bebauungsplan Nr. 691 Dresden-Gruna Neubau Geschäfts- und Parkhaus Zwinglistraße/Rothermundtstraße



Stadtverwaltung Dresden Stadtplanungsamt Amtsleiter		Fassung	
Planungsbüro Landesarchitekten zander mitler potzsch gbr Bauerstr. 98 01099 Dresden		Vorhabenträger 	Datum der letzten Änderung 23.08.2010
Planzeichner/in	Sachbearbeiter/in	SGL 61.3.2	Abt.-Ltr. 61.3
		SGL 61.1.3	Abt.-Ltr. 61.1



LANDESHAUPTSTADT DRESDEN



Vorhabenbezogener Bebauungsplan Nr. 691

Dresden-Gruna
Neubau Geschäfts- und Parkhaus
Zwinglistraße/Rothermundtstraße

- Vorhabenplan/Ansichten -
- Entwurf zur öffentlichen Auslegung (§ 3 Abs. 2 BauGB) -

Maßstab 1 : 200

Blatt 7 von 9

-öffentlich- Anlage 3