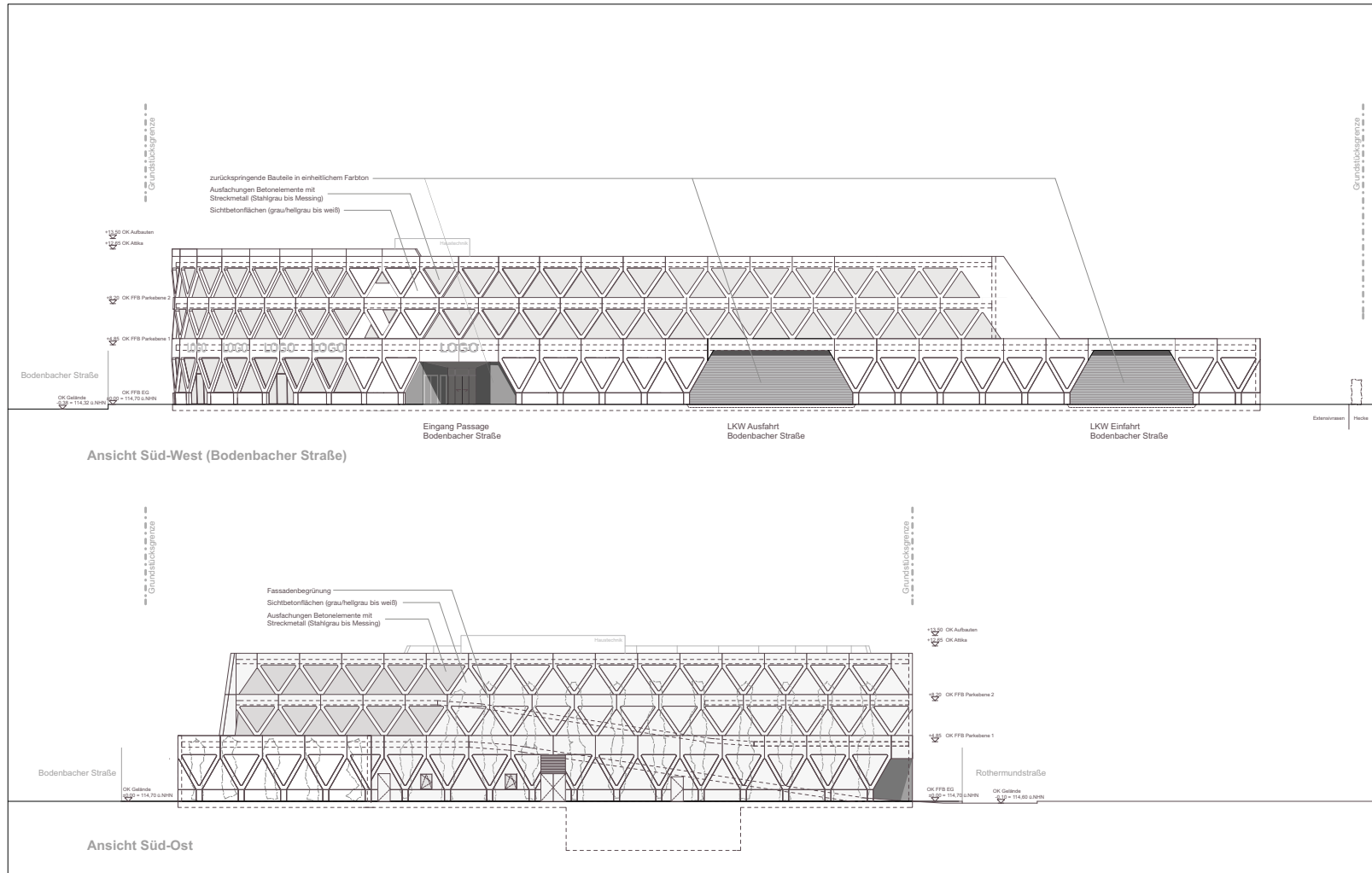
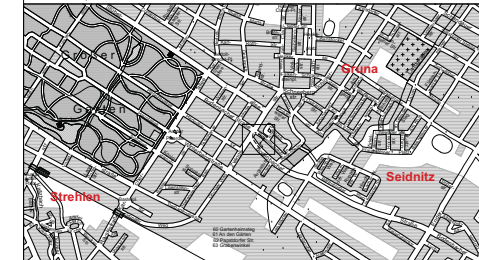


Vorhabenbezogener Bebauungsplan Nr. 691 Dresden-Gruna Neubau Geschäfts- und Parkhaus Zwinglistraße/Rothermundtstraße



Stadtverwaltung Dresden Stadtplanungsamt Amtsleiter		Fassung			
Planungsbüro Landeshauptstadt Dresden Zander mitler potzsch gbr Bauerne Straße 98 01099 Dresden		Vorhabenträger 		Datum der letzten Änderung 23.08.2010	
Planetechniker-in	Sachbearbeiter-in	SGL 61.3.2	Abt.-Ltr. 61.3	SGL 61.1.3	Abt.-Ltr. 61.1

Übersichtsplan M 1:20 000



LANDESHAUPTSTADT DRESDEN



Vorhabenbezogener Bebauungsplan Nr. 691

Dresden-Gruna
Neubau Geschäfts- und Parkhaus
Zwinglistraße/Rothermundtstraße

- Vorhabenplan/Ansichten -
- Entwurf zur öffentlichen Auslegung (§ 3 Abs. 2 BauGB) -

Maßstab 1 : 200

Blatt 8 von 9

-öffentlich- Anlage 3