

Anlage 1 zur Begründung

3 P

8 P

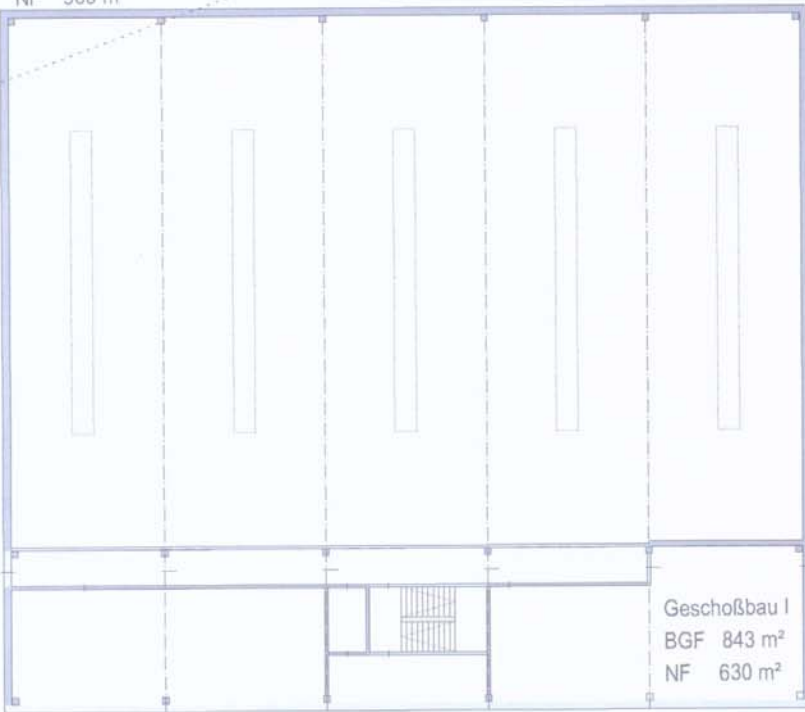
12 P

14 P

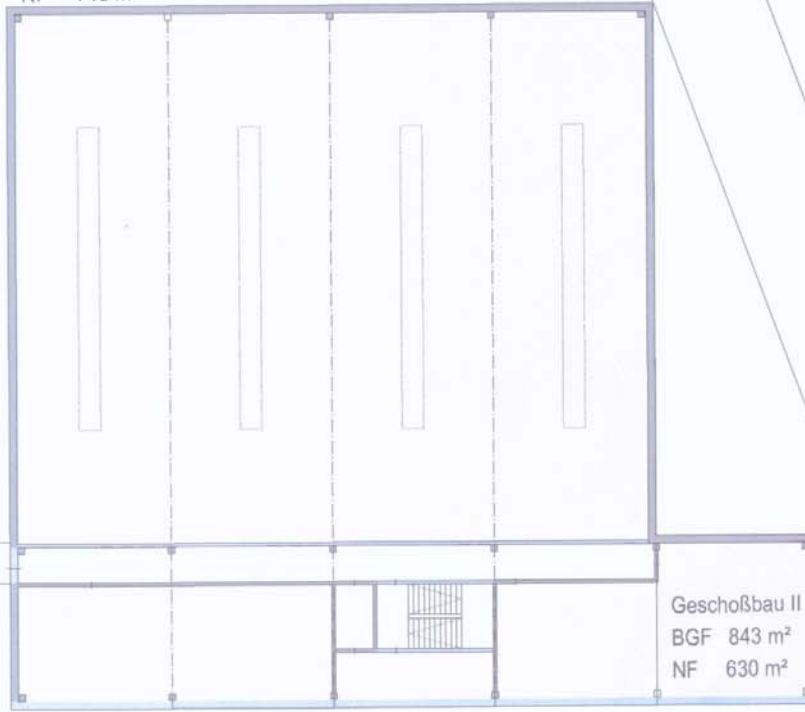
16 P

P 53

Werkhalle I
BGF 937 m²
NF 900 m²



Werkhalle II
BGF 750 m²
NF 710 m²



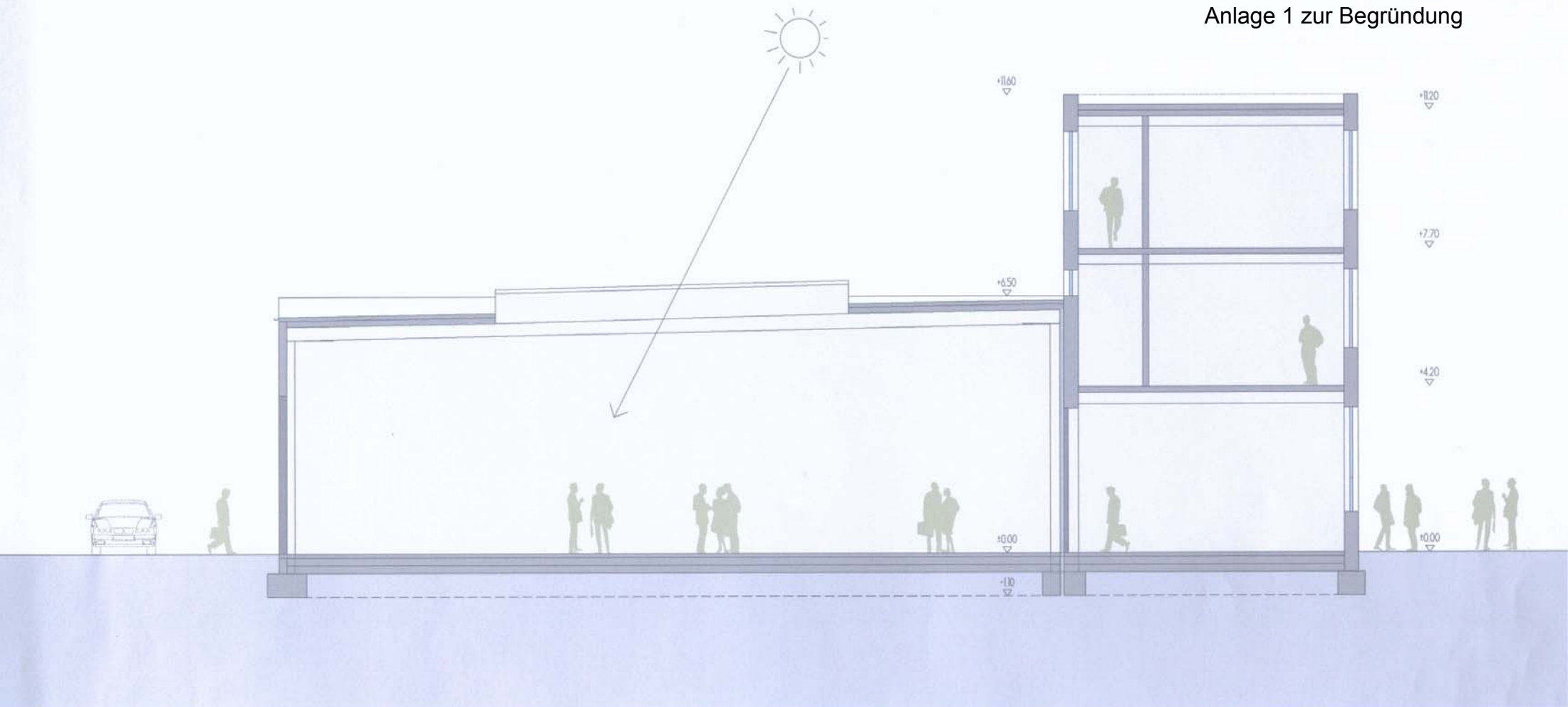
Geschoßbau I
BGF 843 m²
NF 630 m²

Geschoßbau II
BGF 843 m²
NF 630 m²



FREIBERGER STRASSE

Anlage 1 zur Begründung



WERKHOF

FREIBERGER STRASSE

Werkhalle I und II (mit 20 m Tiefe)
 - leichte Trag- und Deckenkonstruktion
 - evtl. Stahlleichtbau und Trapezblechdeckung
 - gute natürliche Belichtung

Werkhalle I
 BGF 900 m²
 NF 870 m²

Werkhalle II
 BGF 600 m²
 NF 580 m²

Geschoßbau (mit 7,5 m Gebäudetiefe):
 - rationelle Erschließung mit zwei Treppenhäusern und Aufzügen
 - separate Baukörper als Massivbau
 - einhütiger Funktionsteil mit und ohne Hallenorientierbarkeit

Geschoßbau I
 BGF 1125 m²
 NF 850 m²

Geschoßbau II
 BGF 675 m²
 NF 450 m²

Baufeld 3 Gesamtsumme
 BGF 3300 m²
 NF 2750 m²