

Index Änderung

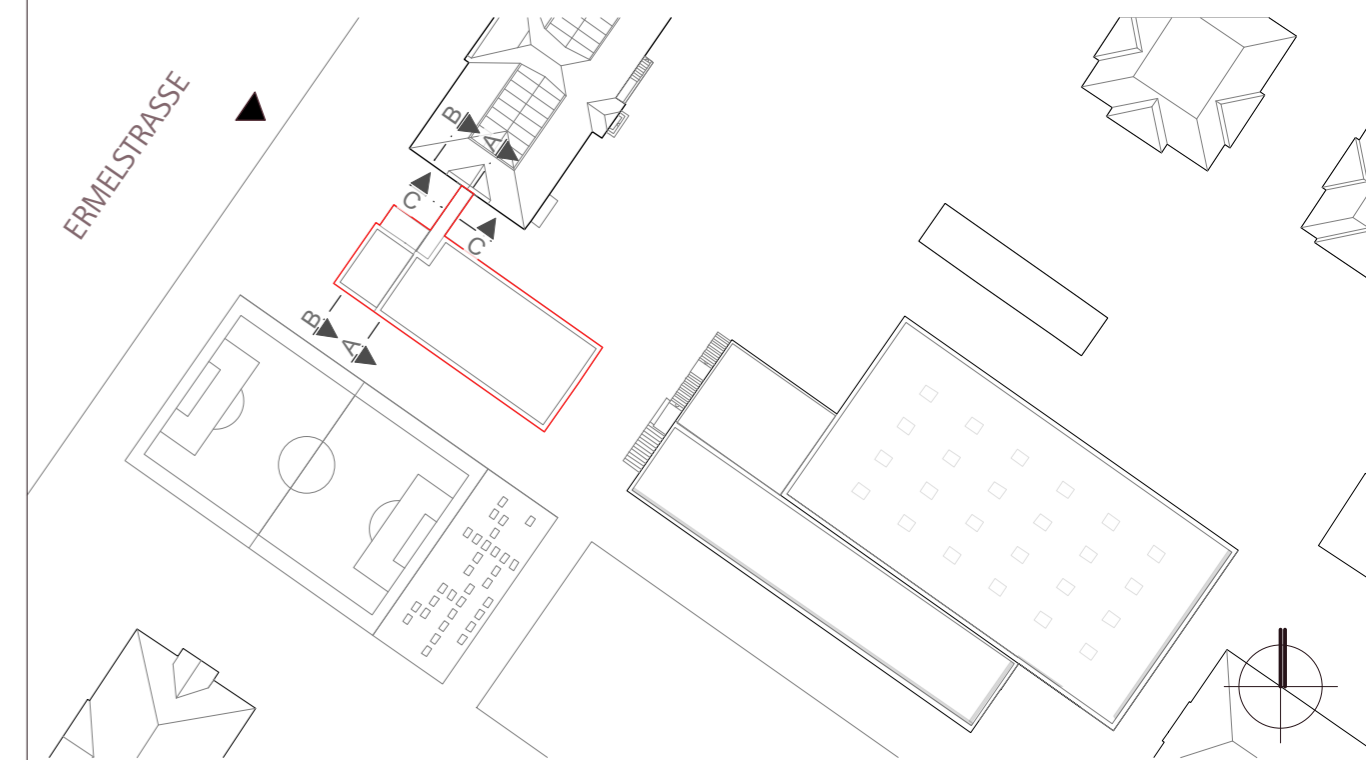
Zeichnungscode



Landeshauptstadt Dresden
 Amt für Hochbau und Immobilienverwaltung

Tel. 488 38 20, Fax 488 38 17 PF 120020 01001 Dresden

Übersichtsplan



Projekt

1692 - Alumnat des Dresdner Kreuzchores

Ermelstrasse 1, 01277 Dresden

Erweiterung

Standortverwalter

Dresdner Kreuzchor

Datum

Unterschrift

Planungsphase

3 - Entwurfsplanung

Architekten

meyer-bassin und partner
 freie architekten bda
 Schanzenstraße 11
 01097 Dresden
 Tel.: 0351 / 40 45 68 - 0
 Fax: 0351 / 40 45 68 - 29
 E-Mail: mail@meyer-bassin.de

Datum

Unterschrift

Inhaltliche Koordinierung ist erfolgt mit:

Fachplaner

Fachplaner

Fachplaner

Fachplaner

Darstellung

Lageplan

DWG-Dateiname

1692_002_3_A_BG_3.0.11.dwg

Maßstab

1:200

Gez.

Datum

06.06.2016

Bl.-Größe

Bäurle

Projekt-Nr.

Bl.-Nr.

594x420

A_3.0.10

