



Eisenbahnüberführung km 94,331 G-D Dresden-Klotzsche, **Ansicht Stadtseite Klotzsche**



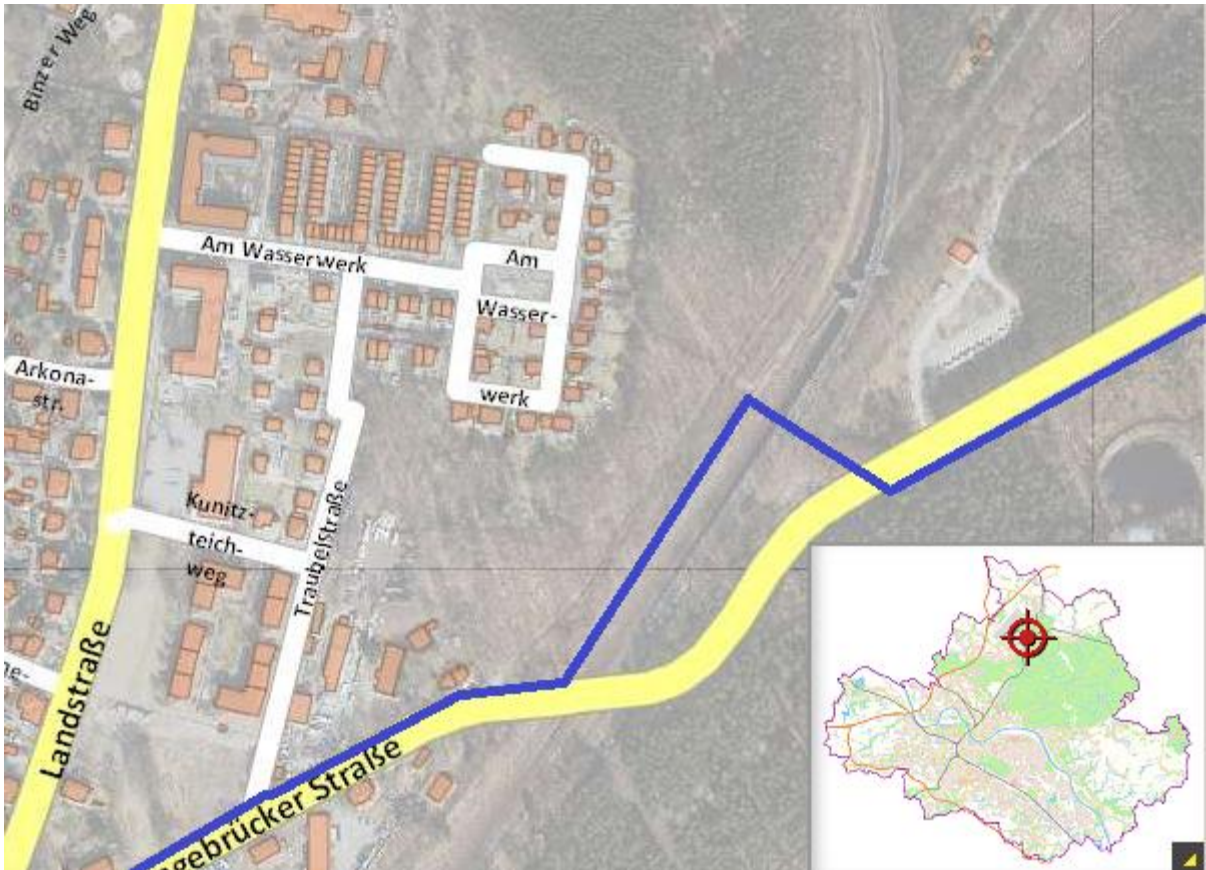
Eisenbahnüberführung km 94,331 G-D Dresden-Klotzsche, **Ansicht aus Richtung Heide**



Eisenbahnüberführung km 94,331 G-D Dresden-Klotzsche, **Überblick Lage**



In rot dargestellt die bestehende und mit diesem Antrag öffentlich zu widmende Wegeverbindung (A) Fußweg



In blau dargestellt eine sichere, durch diese Tunnelverbindung führende Radwegeverbindung Langebrück - Klotzsche (B) mit Anschluß an die Nord-Süd-Radroute



Autotunnel von Langebrück Richtung Klotzsche (70km/h); keine Radwege, einseitiger Fußweg