

Legende

Wassertiefen bei HQ 200

- < 0,25 m
- 0,25 bis 0,50 m
- 0,50 bis 1,0 m
- 1,0 bis 2,0 m
- 2,0 bis 4,0 m

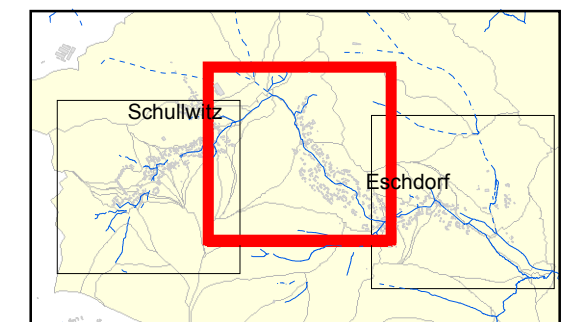
Anschlaglinie HQextrem (HQ200)

Wildabfließendes Wasser, Erosion / Deposition

- von Deposition betroffene Flurstücke
- Flächen, auf/an denen Maßnahmen gegen wildabfließendes Wasser sinnvoll sind
- Erosionsgefährdete Abflussbahnen nach ABAG

- oberirdische Fließgewässer
- verrohrte Fließgewässer
- stehende Gewässer
- Quellen
- Straßen
- Stadtgrenze
- Gemarkungsgrenzen
- Flurstücksgrenzen
- Gebäudeflächen

Blattübersicht:



Annahme einer gleichmäßigen Überregnung des gesamten Einzugsgebietes

Anlage: 3 Blatt 2

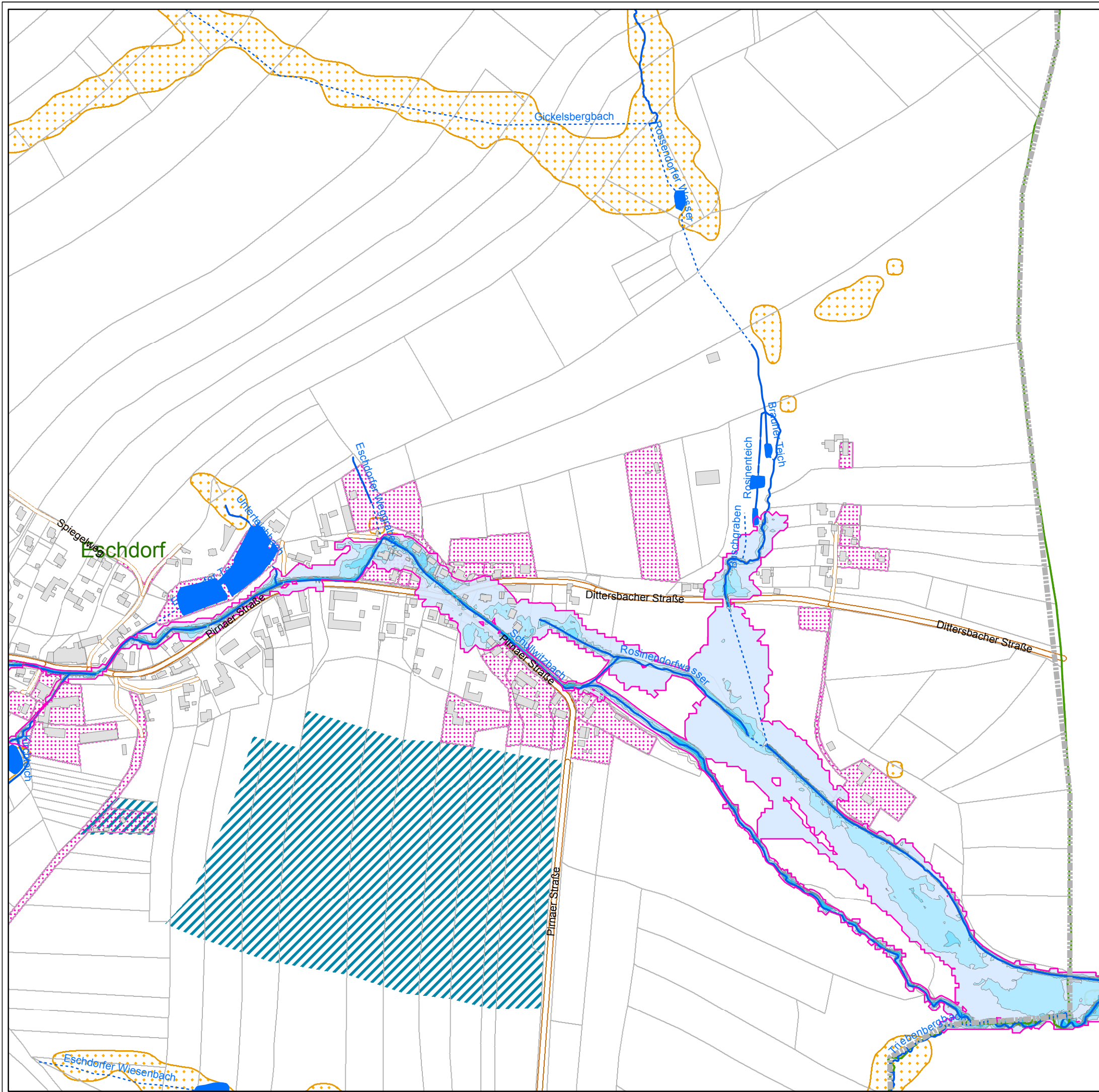
Auftraggeber: **Landeshauptstadt Dresden**
Umweltamt
Abteilung Kommunaler Umweltschutz

Auftragnehmer: **IHU**

**Hochwasserrisikomanagementplan (HWRM-Plan)
Schullwitzbach**

Hochwassergefahrenkarte seltenes Ereignis

Herausgeber: Landeshauptstadt Dresden, Umweltamt	Maßstab: 1:5.000
Projektnummer: 20142458	Projektleitung: B. Knab
Redaktionsstand: Juli 2018	Autor - Thematik: M. Tichatschke
Grundlage(n)/ Quelle(n)/ Thematik: Landeshauptstadt Dresden, Umweltamt, Stand 2012/2018 IHU GmbH, Stand 2018	Zeichner: S. Jäger
	Qualitätskontrolle: B. Knab
Topographische Grundlagen: Städtisches Vermessungsamt, Umweltamt	Bemerkung: Diese Karte ist urheberrechtlich geschützt. Nachdruck oder sonstige Vervielfältigung, auch auszugsweise, nur mit Genehmigung des Herausgebers.



Legende

Wassertiefen bei HQ 200

- < 0,25 m
- 0,25 bis 0,50 m
- 0,50 bis 1,0 m
- 1,0 bis 2,0 m
- 2,0 bis 4,0 m

Anschlaglinie HQextrem (HQ200)

Wildabfließendes Wasser, Erosion / Deposition

- von Deposition betroffene Flurstücke
- Flächen, auf/an denen Maßnahmen gegen wildabfließendes Wasser sinnvoll sind
- Erosionsgefährdete Abflussbahnen nach ABAG

- oberirdische Fließgewässer
- verrohrte Fließgewässer
- stehende Gewässer
- Quellen
- Straßen
- Stadtgrenze
- Gemarkungsgrenzen
- Flurstücksgrenzen
- Gebäudeflächen

Blattübersicht:

Annahme einer gleichmäßigen Überregnung des gesamten Einzugsgebietes

Anlage: 6.3.1 Blatt 3

Auftraggeber:

Landeshauptstadt Dresden
Umweltamt
Abteilung Kommunaler Umweltschutz

Auftragnehmer:

IHU Gesellschaft für Ingenieur-, Hydro- und Umweltgeologie mbH

**Hochwasserrisikomanagementplan (HWRM-Plan)
Schullwitzbach**

Hochwassergefahrenkarte seltenes Ereignis

Herausgeber: Landeshauptstadt Dresden, Umweltamt	Maßstab: 1:5.000
Projektnummer: 20142458	Projektleitung: B. Knab
Redaktionsstand: Juli 2018	Autor - Thematik: M. Tichatschke
Grundlage(n)/ Quelle(n)/ Thematik: Landeshauptstadt Dresden, Umweltamt, Stand 2012/2018 IHU GmbH, Stand 2018	Zeichner: S. Jäger
	Qualitätskontrolle: B. Knab
Topographische Grundlagen: Städtisches Vermessungsamt, Umweltamt	Bemerkung: Diese Karte ist urheberrechtlich geschützt. Nachdruck oder sonstige Vervielfältigung, auch auszugsweise, nur mit Genehmigung des Herausgebers.