

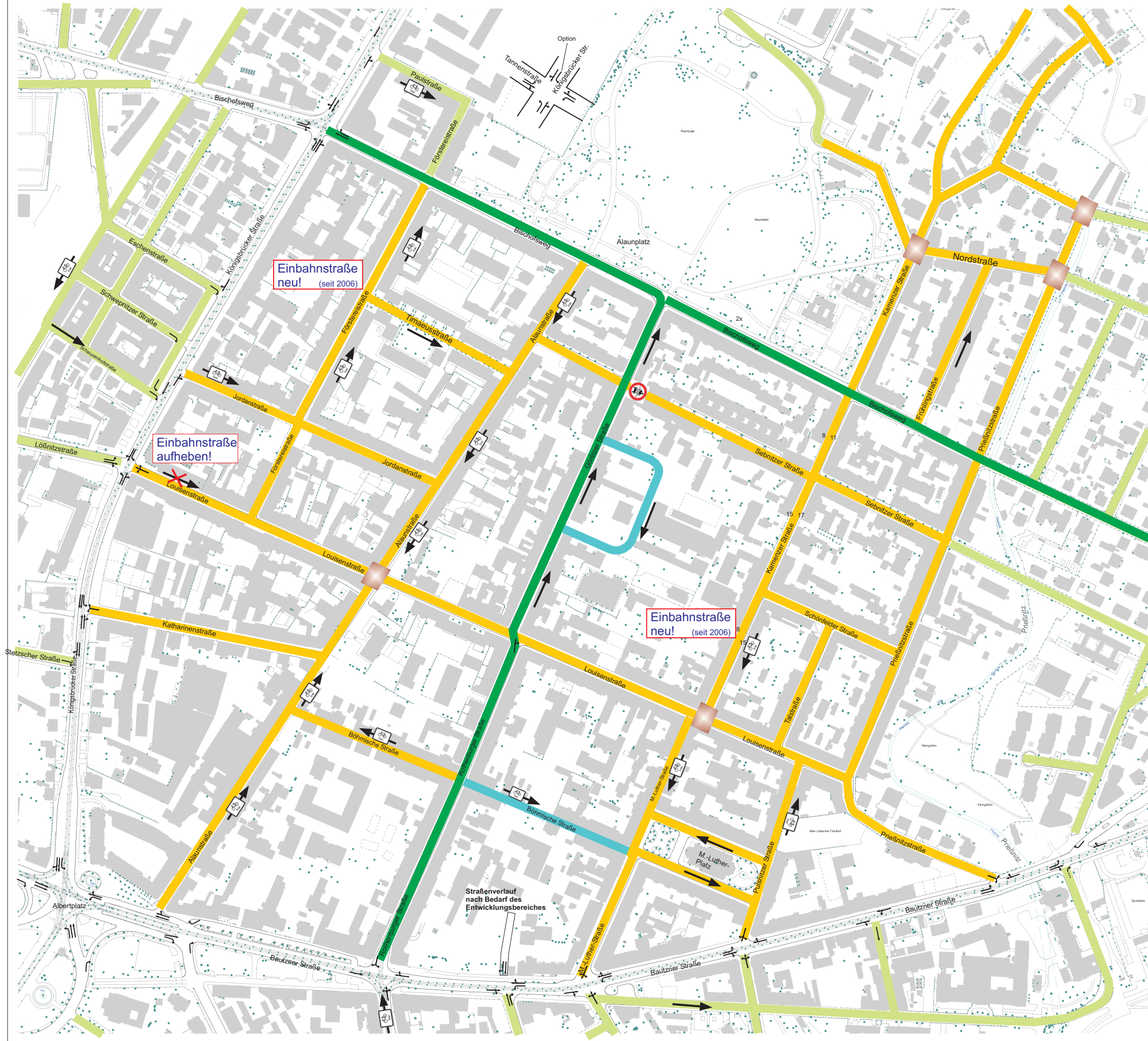


Landeshauptstadt
Dresden

Plan 4

Verkehrlicher Rahmenplan Äußere Neustadt

Planung
Verkehrsberuhigung



Tempo 30
Vorfahrtsregelung rechts vor links



Tempo 30
Vorfahrtsstraße



Tempo 20
(verkehrsberuhigter Geschäftsbereich)



Verkehrsberuhigter Bereich



Untersuchungsbedarf zur Plateau-
anhebung im Knotenpunktsbereich
zur Geschwindigkeitsdämpfung

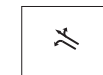


Einbahnstraße



für Radfahrer in
Gegenrichtung frei

Abbiegebeziehungen
Bestand mit Planung



Herausgeber:
Landeshauptstadt Dresden
Geschäftsbereich Stadtentwicklung
Stadtplanungsamt

Bearbeitungsstand: Januar 2010