



www.agentur-schroeder.com

Beratung
Events
Design
Digitales

Anhörung zum Thema

**„Dresdens Märkte und Feste
plastikfrei“**

Vergleich Großveranstaltungen

Dresdner Stadtfest

- seit 1998 Mehrwegkonzept
- ✓ Einheitliches Becherpfandsystem
- ✓ Verzicht auf Einweggeschirr
- ✓ Ess- bzw. kompostierbares Geschirr
- Verpackungsmüll durch Industrie
- bisher Besteck und Tragetaschen auch als Plastik möglich (zukünftig kompostierbar bzw. Stoff)
- Müllaufkommen im 4-Jahresdurchschnitt in 2,5 Tagen bei mehr als **500.000 Besuchern = 62,1 t**

Weihnachtsmarkt Prager Straße

- seit 2012 Mehrwegkonzept
- ✓ Zentrale Glühweintassenspülung
- ✓ Verzicht auf Einweggeschirr
- ✓ Ess- bzw. kompostierbares Geschirr
- Verpackungsmüll durch Industrie
- bisher Besteck und Tragetaschen auch als Plastik möglich (zukünftig kompostierbar bzw. Stoff)
- Müllaufkommen im 4-Jahresdurchschnitt in 4 Wochen bei mehr als **1 Mio. Besuchern = 18,4 t**

BRN

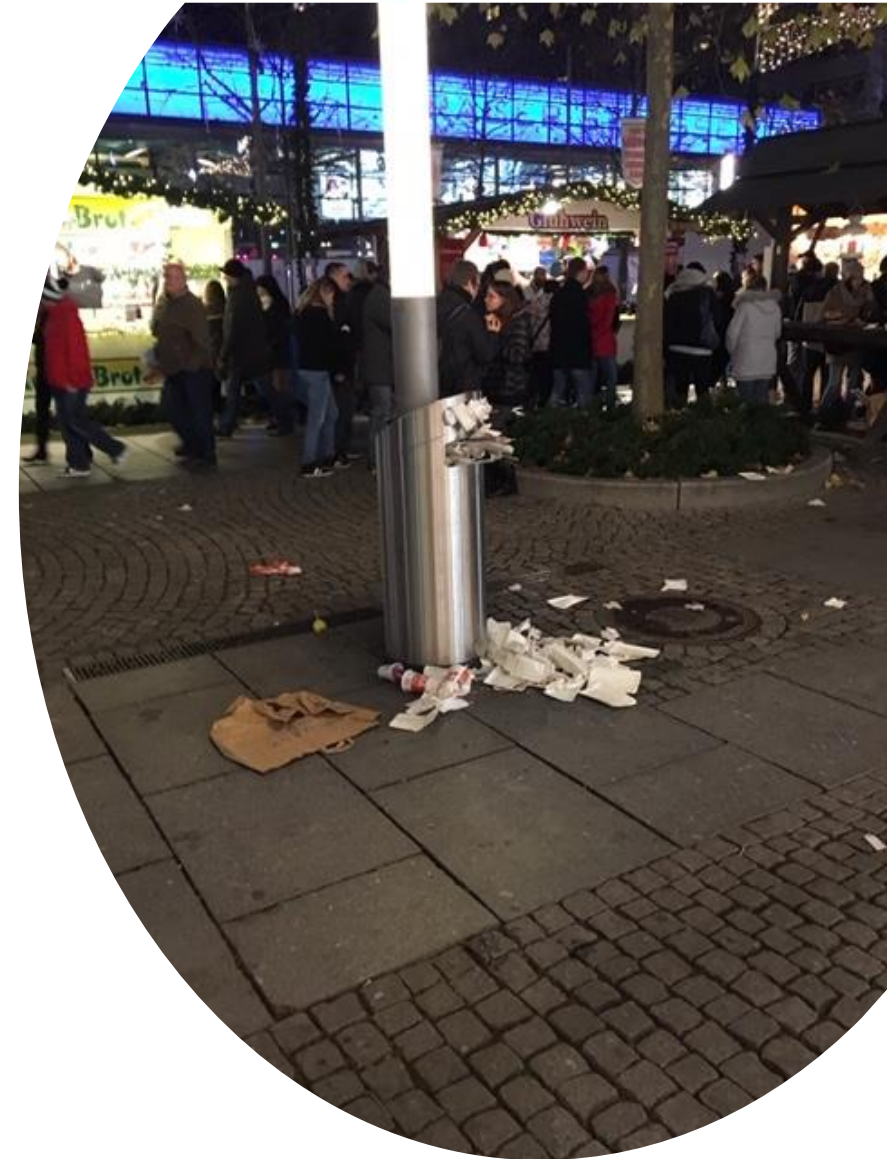
- kein Mehrwegkonzept
- Jeder Händler und Gastronom selbst verantwortlich – keine Einheitlichkeit
- Stellung der Müllbehälter über Landeshauptstadt Dresden
- Massives Auftreten von Einwegplastikgeschirr, Bechern, Dosen, etc.
- Verpackungsmüll durch Industrie
- Müllaufkommen im 4-Jahresdurchschnitt in 2,5 Tagen bei ca. **150.000 Besuchern = 56,4 t**

Einschränkungen eines 100%igen Mehrwegkonzeptes

- Fehlende Spül- und Logistikmöglichkeiten für vollumfängliches Mehrwegkonzept u.a. Geschirr und Besteck, etc. (Straßenfest – kein Festzelt)
- Gäste bringen selber Verpackungsmüll, Plastikmüll, etc. mit
- Aus Sicherheitsgründen wird von Glas, Metall und Keramik Abstand genommen – deshalb Mehrwegbecher aus Plastik
- Der Kostenfaktor für Mehrweg wird auf den Kunden umgelegt – Folge: Feste werden immer unattraktiver (Angebot/Nachfrage)
- Verpackungsmüll durch Industrie / Zulieferer ist kaum vermeidbar
- Auswirkung von Glasflaschen/Scherben im Veranstaltungsgelände (Glas(flaschen)verbot)

Weiterführende Maßnahmen eines „Plastikfrei-Konzeptes“

- Imbissstände auf z.B. der Prager Straße werden durch die Landeshauptstadt Dresden vermietet und haben kein Auflagen zu Mehrweggeschirr, Müllentsorgung, etc.
- Konzessionär wird aber verpflichtet



Ihre Rückfragen?

**Vielen Dank für Ihre
Aufmerksamkeit!**