

# Barrierefreier Ausbau der Haltestelle Synagoge

Nicole Katzy

Mitarbeiterin Produktplanung Infrastruktur



*Wir bewegen Dresden.*

# Wir wollen die Haltestelle Synagoge barrierefrei ausbauen.

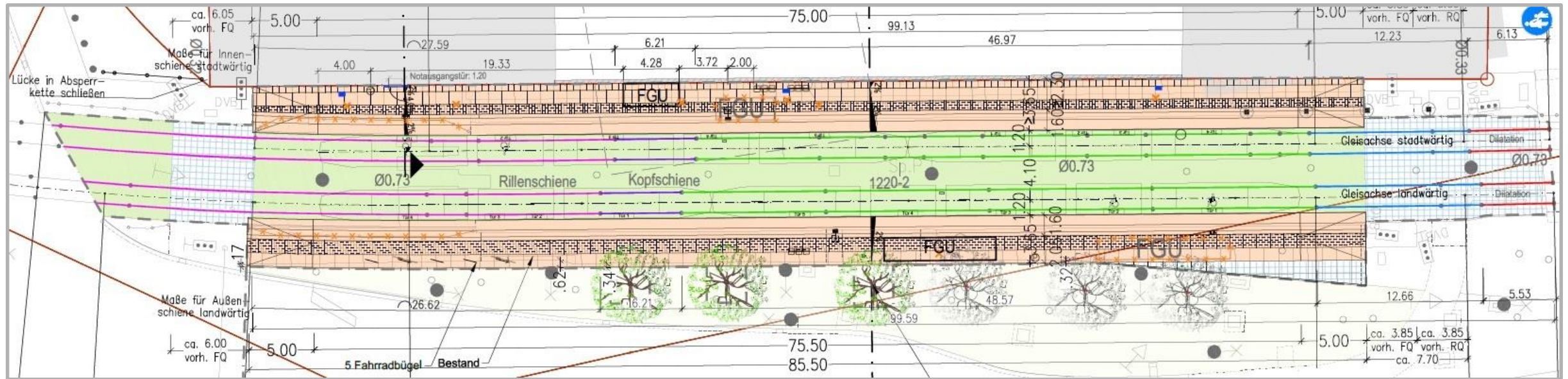
- Ca. 4.200 Fahrgäste steigen an der Haltestelle Synagoge an einem durchschnittlichen Werktag ein und aus.
- An den Gleisanlagen zwischen Pirnaischen Platz und Carolabrücke besteht Erneuerungsbedarf.
- In diesem Zusammenhang soll die Haltestelle barrierefrei ausgebaut werden.
- Die Gleisanlage ist bereits für den Einsatz der neuen, breiteren Stadtbahnwagen ausgelegt und kann somit in ihrer Lage unverändert bleiben.
- Das gesamte Erscheinungsbild der Haltestelle im innerstädtischen Kerngebiet soll aufgewertet werden.





Wir erhöhen die Flexibilität und Stabilität des Fahrplanes, indem wir die Haltestelle als barrierefreie Doppelhaltestelle ausbauen.

- Gestalterische Aufwertung der Haltestelle durch: Rasengleis, Baumneupflanzungen, Fahrradbügel, neue Fahrgastunterstände, dynamische Abfahrtsanzeigen und Entfernung unnötiger Geländer



Der Bauzeitpunkt hängt von der Realisierung anderer Baumaßnahmen ab und ist aktuell noch nicht terminiert.

- Umsetzung der Maßnahme nach Fertigstellung und Inbetriebnahme der Augustusbrücke
- Abstimmung mit anderen Baumaßnahmen entlang der wichtigen Straßenbahn-Hauptachse Hauptbahnhof ↔ Albertplatz





Vielen Dank!



Kontakt:

Dresdner Verkehrsbetriebe AG  
Center Verkehrsmanagement/Marketing  
Gruppe Verkehrsplanung  
Postfach 10 09 55  
01079 Dresden

[verkehrsplanung@dvbag.de](mailto:verkehrsplanung@dvbag.de)