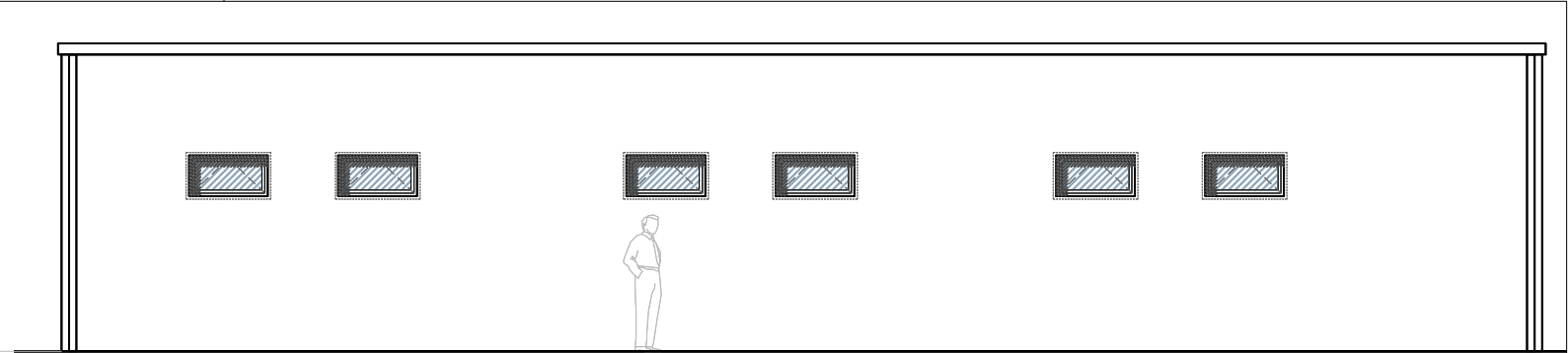
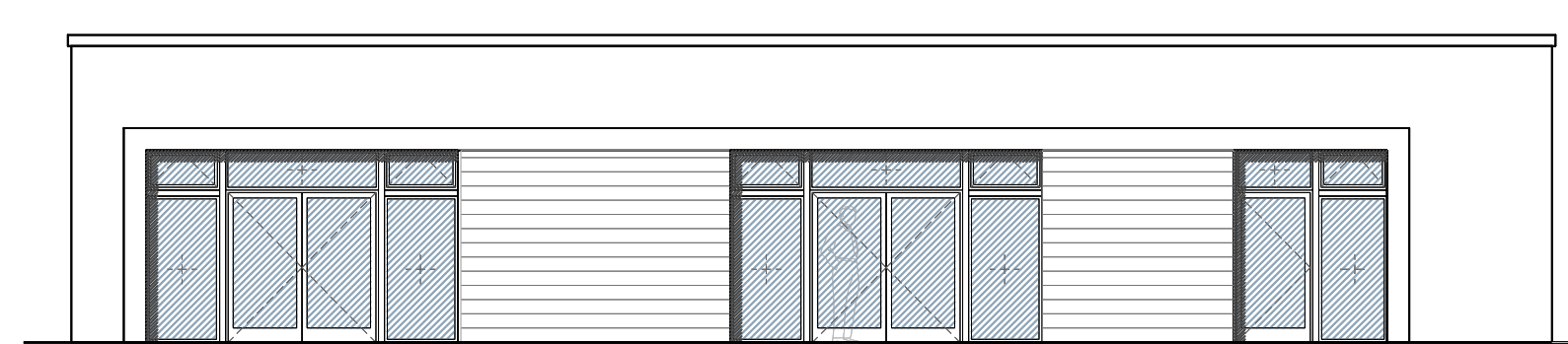


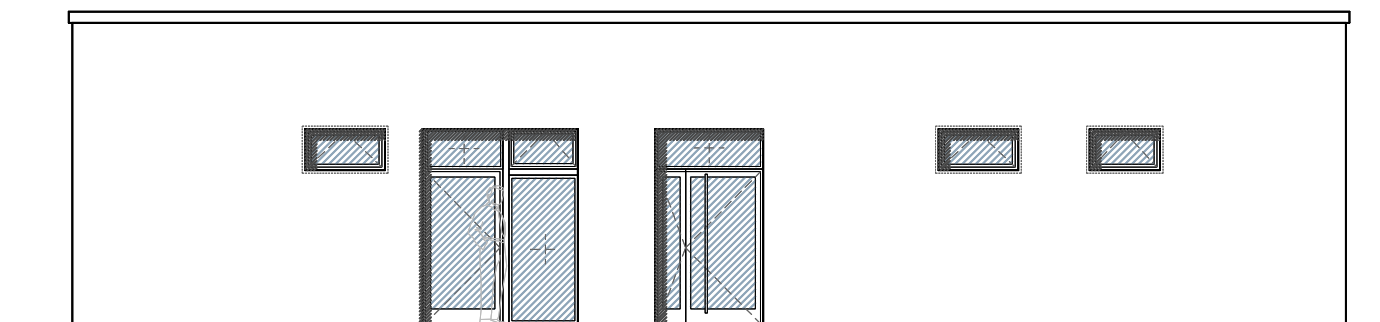
Ansicht Nord



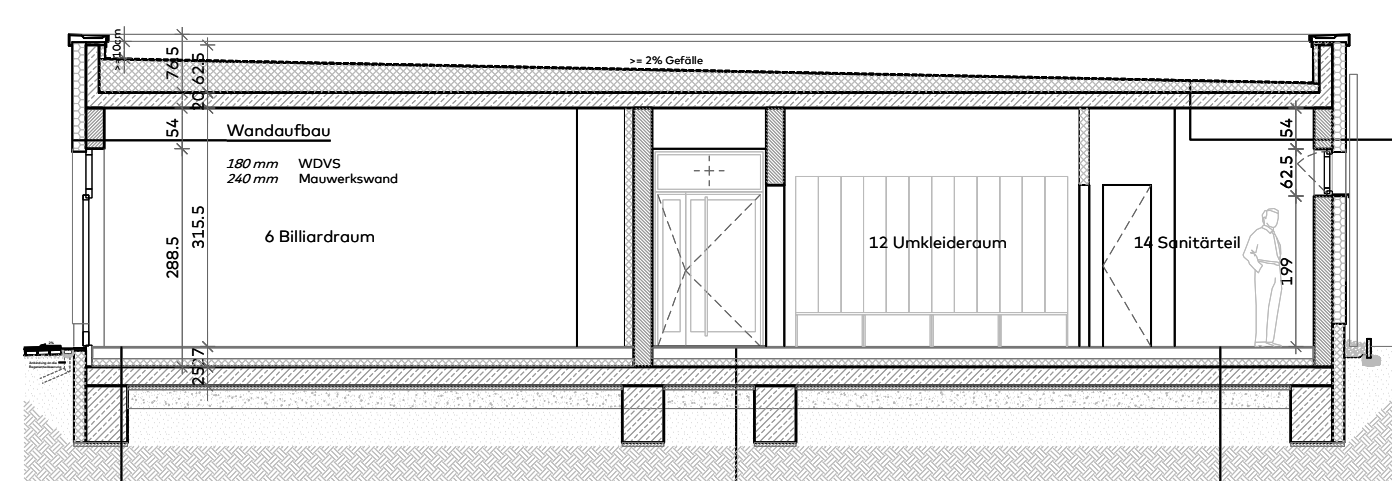
Ansicht Süd



Ansicht Ost



Ansicht West



Schnitt

- ▽ + 4,13 m
- ▽ + 3,36 m
- ▽ +/- 0,00 m
- ▽ - 0,27 m

Anlage 4

- Fußbodenaufbau Umkleide/Vereinsräume**
- 5 mm PVC-Belag
 - 5 mm Ausgleichspachtel
 - 100 mm Zementestrich (ND 80) inkl. Noppenplatte u. Rohr ø 17mm
 - Trennlage PE-Folie
 - Trittschalldämmung (30)
 - geb. Schüttung/Installationsebene
 - 40 mm druckfeste Wärmedämmung
 - 10 mm Abdichtung nach DIN 18533
 - 250 mm Bodenplatte
 - 50 mm Sauberkeitsschicht Magerbeton
 - 250 mm kapillarbrechende Schicht Mineralstoffgemisch

- Fußbodenaufbau Flur**
- 5 mm PVC-Belag
 - 5 mm Ausgleichspachtel
 - 60 mm Zementestrich
 - 40 mm Trittschalldämmung EPS
 - 50 mm geb. Schüttung/Installationsebene
 - 100 mm druckfeste Wärmedämmung
 - 10 mm Abdichtung nach DIN 18533
 - 250 mm Bodenplatte
 - 50 mm Sauberkeitsschicht Magerbeton
 - 250 mm kapillarbrechende Schicht Mineralstoffgemisch

- Fußbodenaufbau Duschen**
- 15 mm Fliese im Dünnbett
 - Abdichtung nach DIN 18534
 - 5 mm Ausgleichspachtel
 - 100 mm Zementestrich (ND 70) inkl. Noppenplatte u. Rohr ø 17mm
 - Trittschalldämmung (30)
 - geb. Schüttung/Installationsebene
 - 40 mm druckfeste Wärmedämmung
 - 10 mm Abdichtung nach DIN 18533
 - 250 mm Bodenplatte
 - 50 mm Sauberkeitsschicht Magerbeton
 - 250 mm kapillarbrechende Schicht Mineralstoffgemisch

- Dachaufbau**
- 10 mm Abdichtung nach DIN 18531 (Zlg. Bitumenbahn)
 - 120 mm Dämmung (12cm Mindestens am Dacheinlauf)
 - Abdichtung nach DIN 18531
 - 10 mm Dampfbremse
 - 250 mm Stahlbetondecke

BAUHERR
Landeshauptstadt
Dresden
EB Sportanlagen
Freiberger Straße 31
01067 Dresden

PLAN
Genehmigungsplanung
Ansichten

PROJEKT
Sportanlage Meschwitzstraße
Neubau
Umkleide- und Sanitärtrakt
Meschwitzstraße 10
01099 Dresden

BAUHERR
ARCHITEKT
GEZ. Sc
DATEI dd_meschwitz_190828_Neubau

at² ARCHITEKTUR TRAGWERK
mehnert + georgi

altkötzchenbroda 23 01445 radebeul 0351 83383330 fax 83383399
bosestraße 33 08056 zwickau 0375 3033940 fax 0375 30339411
info@at2-architektur-tragwerk.de www.at2-architektur-tragwerk.de

MASZSTAB 1:100
PLAN-NR. IV 3.1_AN+SN
INDEX