

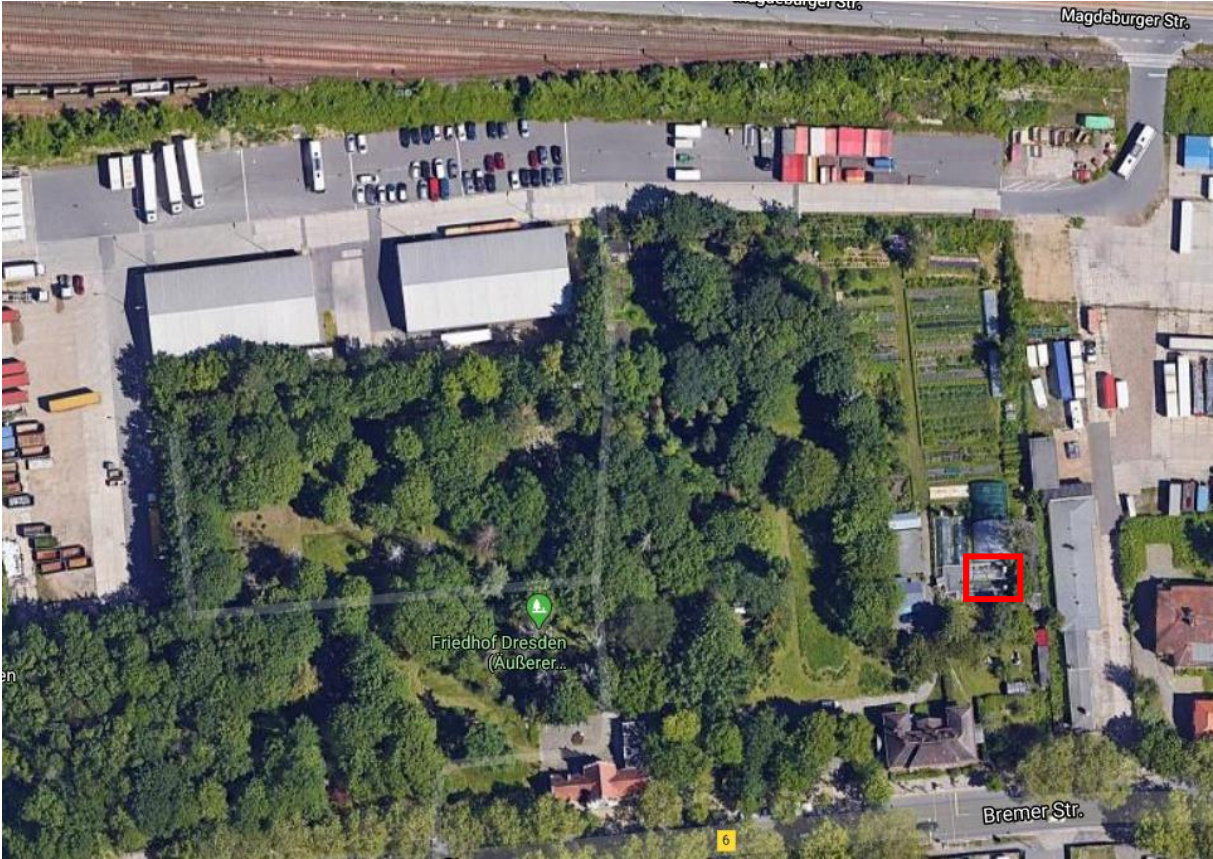
Ersatzneubau Erdgewächshaus in der Projektgärtnerei des Umweltweltzentrums auf dem ehemaligen Äußeren Matthäusfriedhof

Die Folgen des Klimawandels haben erhebliche Auswirkungen auf die Artenvielfalt und die Gestaltung von Freiflächen in der Stadt. Unsere Projektgärtnerei befindet sich auf dem ehemaligen Äußeren Matthäusfriedhof, auf dem wir erstmalig in Dresden den Versuch unternehmen, einen ehemaligen Friedhof in einen multifunktionalen Ort für die Allgemeinheit zu transformieren, ohne den ursprünglichen Charakter zu zerstören. Ein wichtiger Teil ist dabei der Erhalt und die Nutzung der ehemaligen Friedhofsgärtnerei. Dort vermehren wir einheimische Pflanzenarten, beraten Bürger*innen bzw. die LH Dresden und leisten so einen wichtigen Beitrag um die Artenvielfalt im Stadtteil und darüber hinaus zu erhalten. So kommen von dort u.a. die Pflanzen für Pflanzkübel am Pirnaischen Platz, dem Hygienemuseum bzw. der Wiener Straße. Zudem koordinieren bzw. beteiligen wir uns an einer Vielzahl von Projekten, um die Bevölkerung für Themen wie Biodiversität in Dresden zu sensibilisieren bzw. konkrete Hilfestellungen zu geben.

Für alle Arbeiten benötigen wir jedoch eine intakte Gärtnerei, welche optimale Bedingungen für die Pflanzen und sichere Arbeitsplätze für unsere angestellten und ehrenamtlichen Mitarbeiter*innen bietet.

Die Gewächshäuser stammen noch aus der frühen DDR-Zeit und sind dringend sanierungsbedürftig. In einem zweiten Bauabschnitt möchten wir gern das 11m lange Gewächshaus Nr. 2 instand setzen (Rostschutz, Glaserneuerung, Belüftung).

Lageplan:



aktueller Zustand:

