

# Fortschreibung der Fachplanung Kindertageseinrichtungen und Kindertagespflege für das Planungsintervall 2020/21



# Inhalt

- Demografische Entwicklung
- Situationsanalyse und Bedarfserhebung
- Bedarfsplanung für Kindertageseinrichtungen und Kindertagespflege in der Landeshauptstadt Dresden und den einzelnen Stadtbezirken
- Handlungsfelder und Aufgabenschwerpunkte



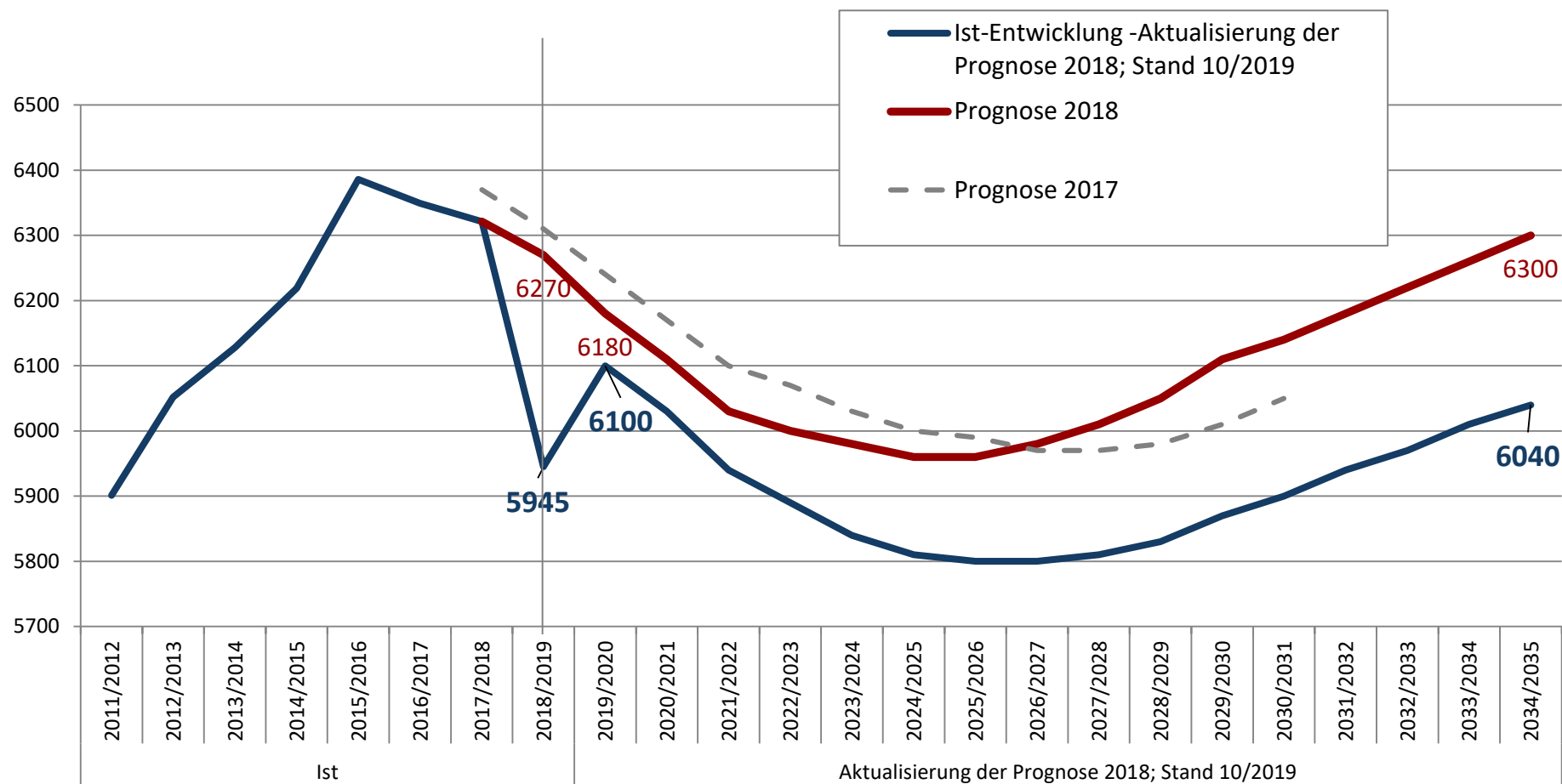
# Demografische Entwicklung

## Situationsanalyse und Bedarfserhebung



# Demografische Entwicklung

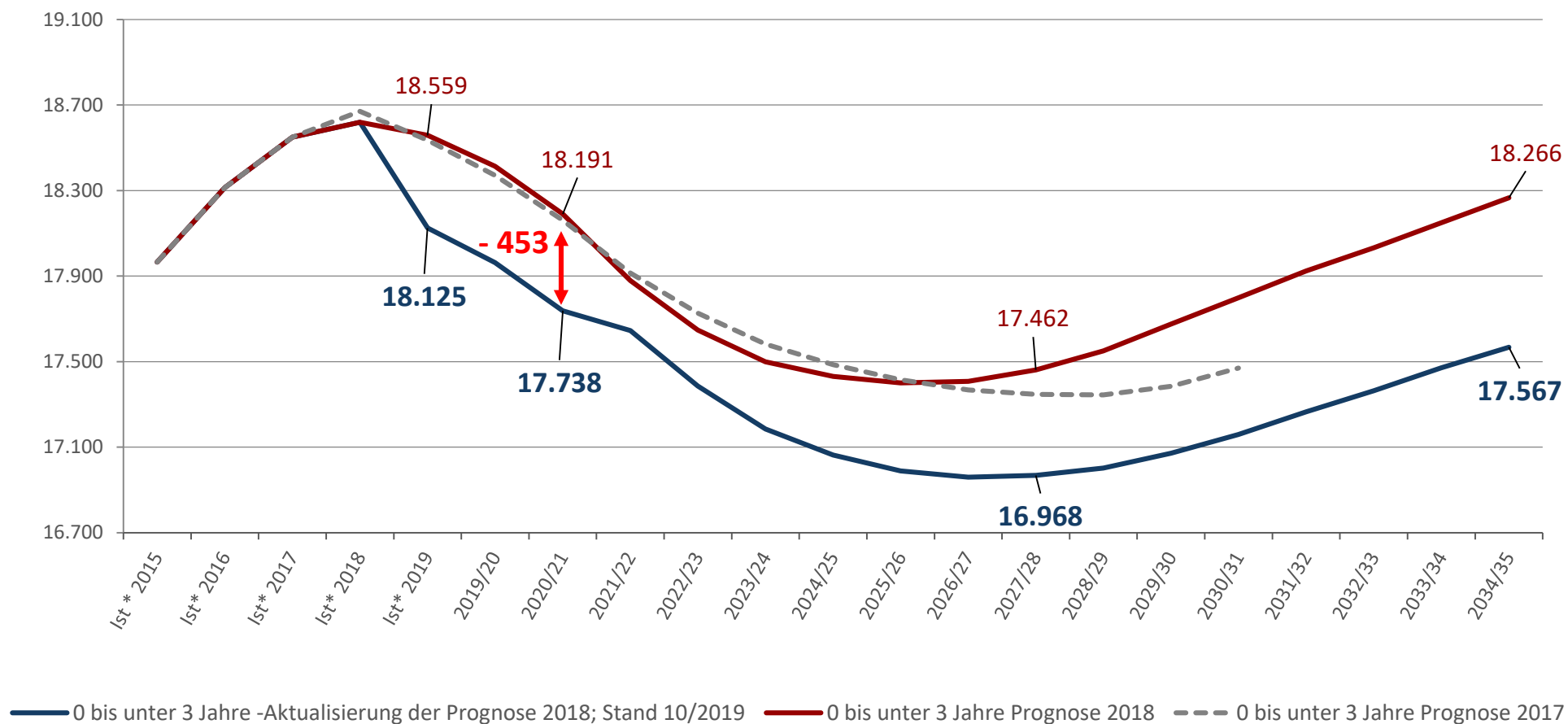
der Geborenen lt. den Bevölkerungsprognosen 2017 bis 2019



# Demografische Entwicklung

der planungsrelevanten Altersbereiche lt. den Bevölkerungsprognosen 2017 bis 2019

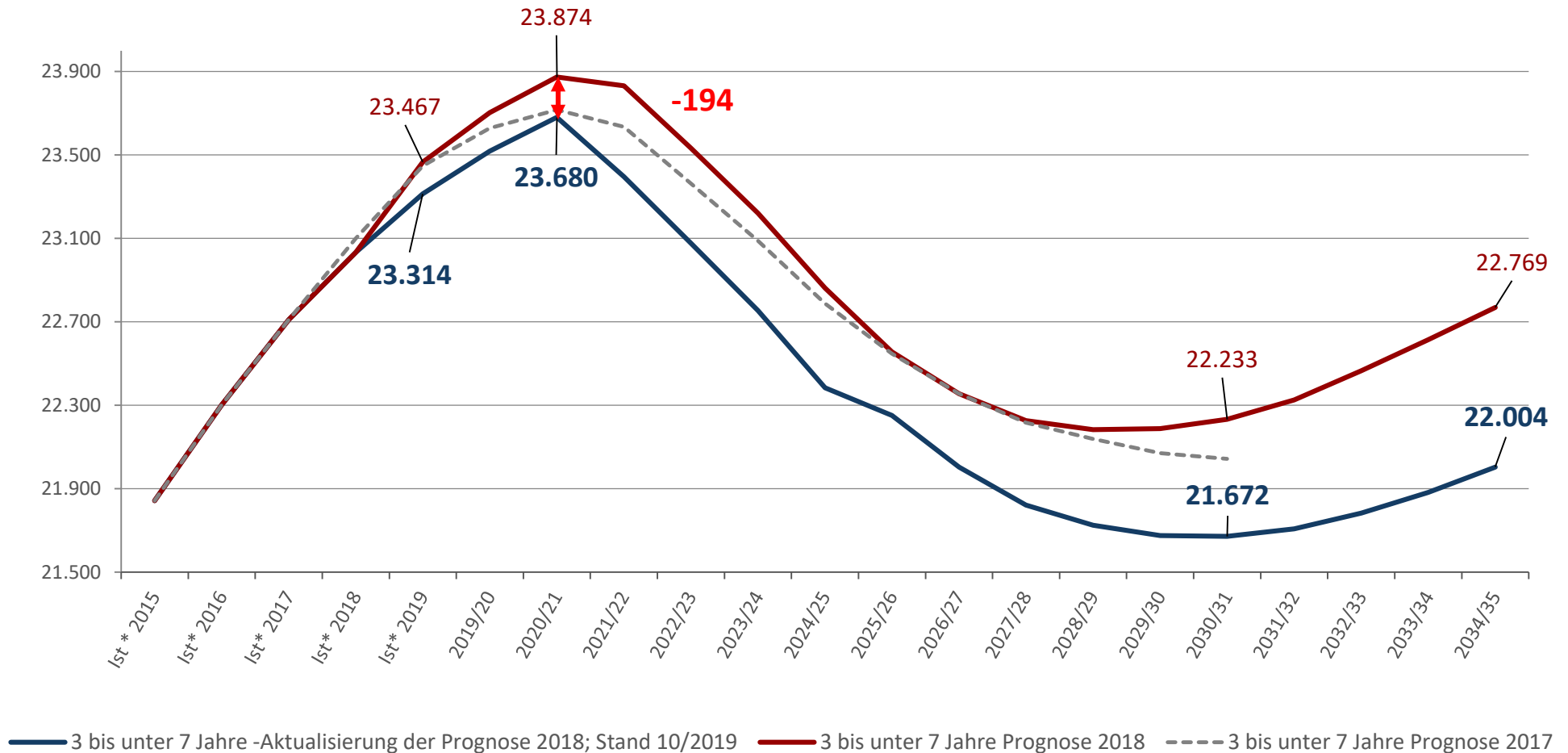
Bevölkerungsprognosen der Kommunalen Statistikstelle für die Alterskohorte der Kinder von 0 bis unter 3 Jahren im Vergleich



# Demografische Entwicklung

der planungsrelevanten Altersbereiche lt. den Bevölkerungsprognosen 2017 bis 2019

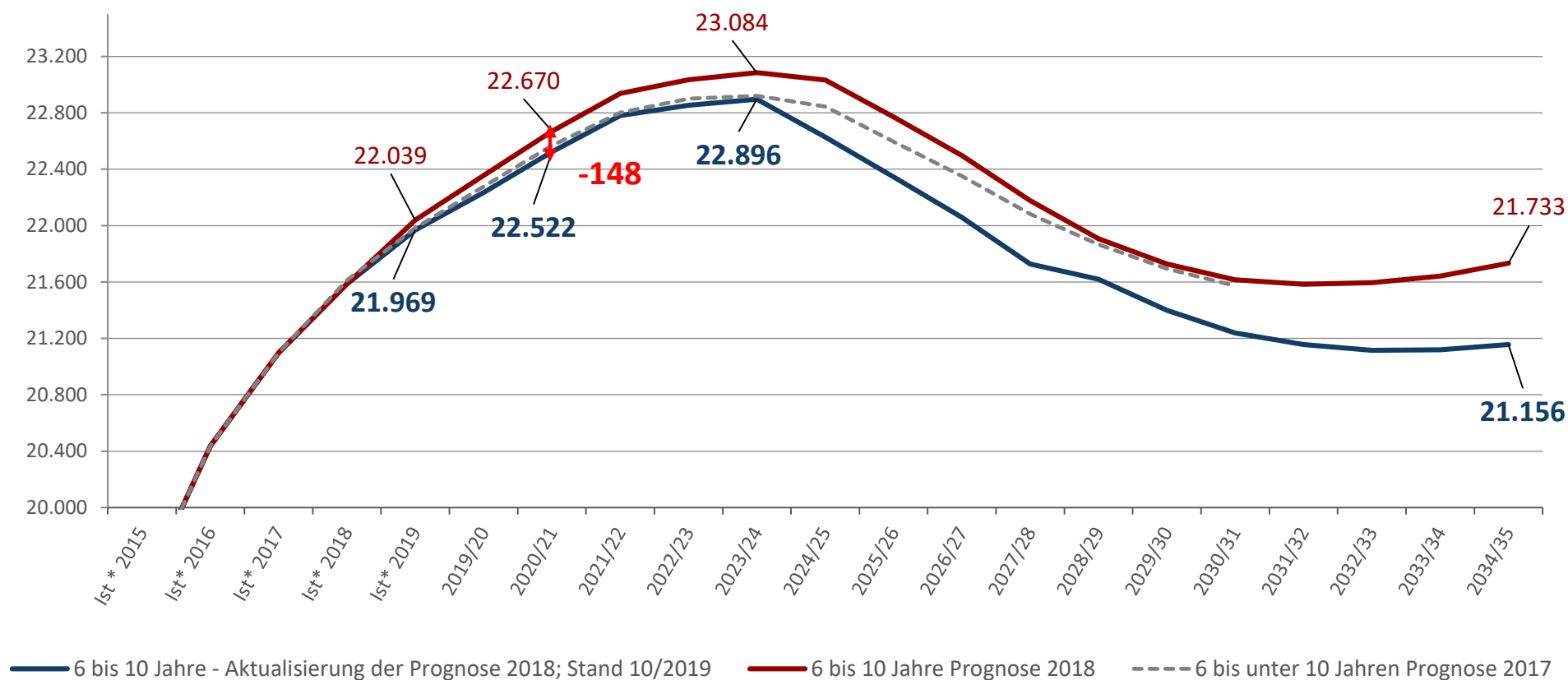
Bevölkerungsprognosen der Kommunalen Statistikstelle für die Alterskohorte der Kinder von 3 bis unter 7 Jahren im Vergleich



# Demografische Entwicklung

der planungsrelevanten Altersbereiche lt. den Bevölkerungsprognosen 2017 bis 2019

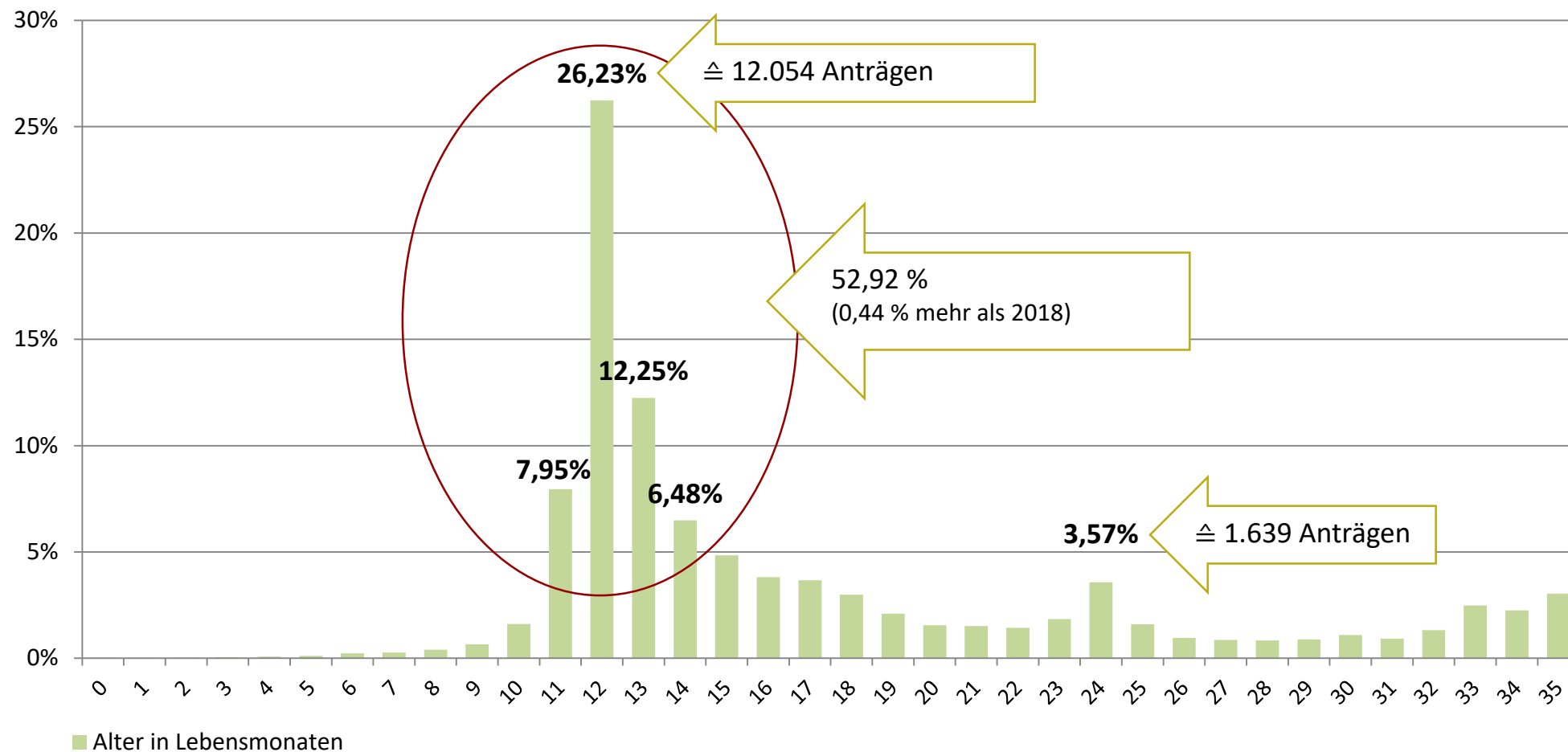
Bevölkerungsprognosen der Kommunalen Statistikstelle für die Alterskohorte der Kinder von 6 bis unter 10 Jahren im Vergleich



# Bedarfserhebung

## Alter zu Betreuungsbeginn

gewünschtes Alter bei Betreuungsbeginn (N=45.949)





# Zusammenfassung

## Bedarfsquotenermittlung

### für die Alterskohorte der 0 bis unter 3-jährigen Kinder

■ Nachfrageverhalten der Eltern:  $\emptyset$  seit 01.01.2013 59,27 % (abzgl. Fremdgemeinde)

➔ **Empfehlung der Bedarfsquote für 0-U3 59 %**

### für die Alterskohorte der 3 bis unter 7-jährigen Kinder

■ Belegungsentwicklungen der vergangenen Schuljahre (z. B. 2018/19 = 96,2 %)

■ Anmeldungen aller Kinder im Kita-Portal bis 35,9 Monate von  $\emptyset$  95,59 %  
- Verbleib im Kindergarten

➔ **Empfehlung der Bedarfsquote für 3-U7 97 %**

### für die Alterskohorte der 6 bis unter 10-jährigen Kinder

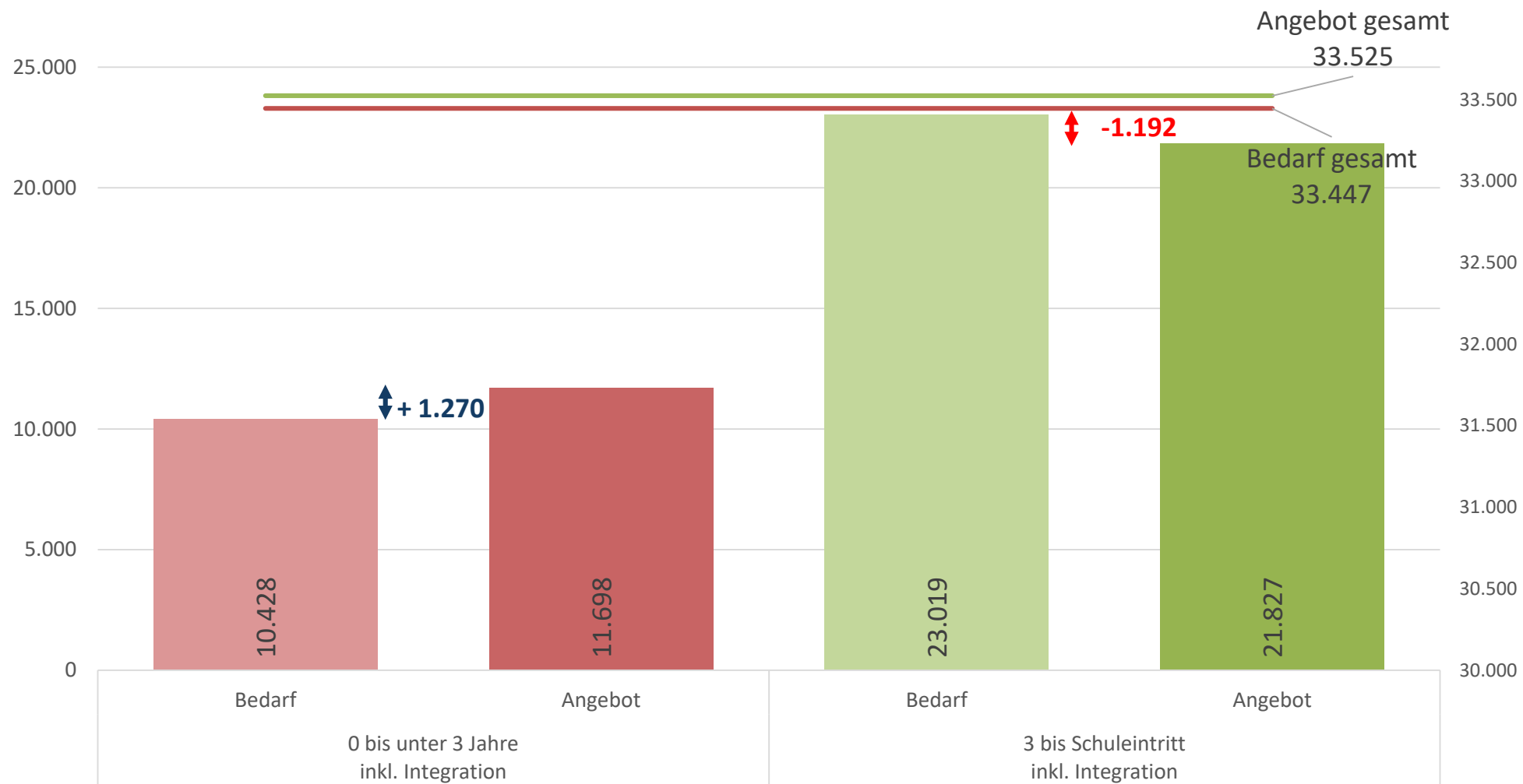
➔ **Planung der Hortkapazitäten an den Maximalkapazitäten der  
Grundschule**

# Bedarfsplanung für Kindertageseinrichtungen und Kindertagespflege in der Landeshauptstadt Dresden und den einzelnen Stadtbezirken



# Planung 2020/21 für die Landeshauptstadt Dresden

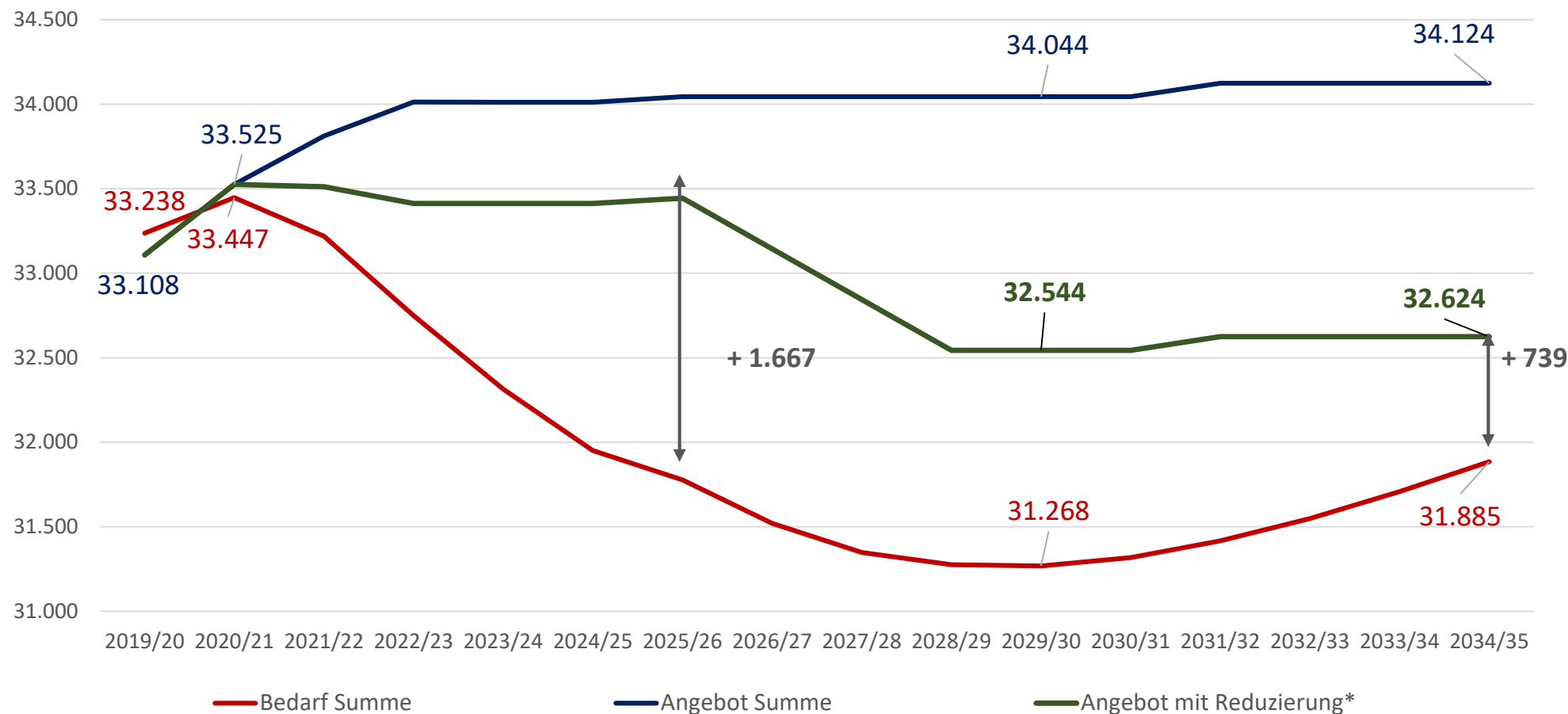
## Kindertagesstätten und Kindertagespflege



# Planung 2021 ff. für die Landeshauptstadt Dresden

## Kindertagesstätten und Kindertagespflege

Angebots- Bedarfsentwicklung bis 2035



\*abzgl. der Plätze, welche aufgrund von Ausnahmegenehmigungen im Rahmen der Inkraftsetzung des Rechtsanspruchs zum 01.08.2013 geschaffen wurden sowie zur Umsetzung gemäß JHA-Beschluss der integrativen Kindertagesbetreuung

# Handlungsfelder und Aufgabenschwerpunkte für das Planungsintervall 2020/21



# Kommunale trägerübergreifende Konzepte/Projekte/Programme

- Handlungsprogramm „Aufwachsen in sozialer Verantwortung“  
Fortschreibung 2019
- Programm „Gemeinsam bildet - Grundschule und Hort im Dialog“
- Inklusive Kindertagesbetreuung in der Landeshauptstadt  
„Eine Kita für alle“
- KiNET – das Netzwerk für Frühprävention, Sozialisation und Familie



# Bundes- und Landesprogramme

## Bundesprogramme

- "Sprach-Kitas: Weil Sprache der Schlüssel zur Welt ist"
- „ProKindertagespflege: Wo Bildung für die Kleinsten beginnt“
- „Kita Einstieg-Brücken bauen in die frühe Bildung“

## Landesprogramme

- „Kinder stärken“
- “Weiterentwicklung von Kindertageseinrichtungen zu Eltern-Kind-Zentren“



# Schwerpunktsetzung im Rahmen der aktuellen Herausforderungen

- Fachkräftegewinnung und Sicherung des Fachkräftebedarfes in der Dresdner Kindertagesbetreuung
- Entwicklung eines Arbeitskonzeptes zur Generierung von strategischen Schwerpunkten, Handlungsfeldern und Visionen für ein Strategiepapier 2030 zur Qualitätsentwicklung in der Dresdner Kindertagesbetreuung mit Trägervertreter/-innen der Kindertagesbetreuung und Vertreter/-innen der Kindertagespflege





# Kitas leisten einen wesentlichen Beitrag zur Integration



# Unterstützungsstrukturen

- Bundesprogramm „Kita-Einstieg: Brücken bauen in frühe Bildung“
- muttersprachliche Beratungstermine in der Zentralen Beratungs- und Vermittlungsstelle (immer montags nach Terminvereinbarung)
- Rahmenvereinbarung mit dem Gemeindedolmetscherdienst zur Unterstützung von Kitas und Eltern bei Hausrundgängen, Elterngesprächen, Vertragsunterlagen etc.



# Unterstützungsstrukturen

- WillkommensKITAs Sachsen, gefördert durch das Sächsische Staatsministerium für Kultus und das Landesprogramm „Weltoffenes Sachsen für Demokratie und Toleranz“
- Bundesfreiwilligendienst – 9 geförderte Stellen für die Arbeit mit Flüchtlingskindern in kommunalen Kitas und weitere in Einrichtungen freier Träger
- Einsatz von Kulturdolmetscher(innen) - ein Unterstützungsinstrument für kommunale Kindertageseinrichtungen
- Zusammenarbeit mit den Regionalkoordinator\*innen  
Migrationssozialarbeit



# Vielen Dank für Ihre Aufmerksamkeit!



©<https://pixabay.com/de/> happy-4339527

