



Dresdner Bildungsbahnen

Förderprogramm des Bundesministeriums: „Lernen vor Ort“



Perspektiven für die Entwicklung eines kohärenten Bildungsmanagements

Von einem nebeneinander von Fachplanungen zu einer integrierten Bildungsplanung

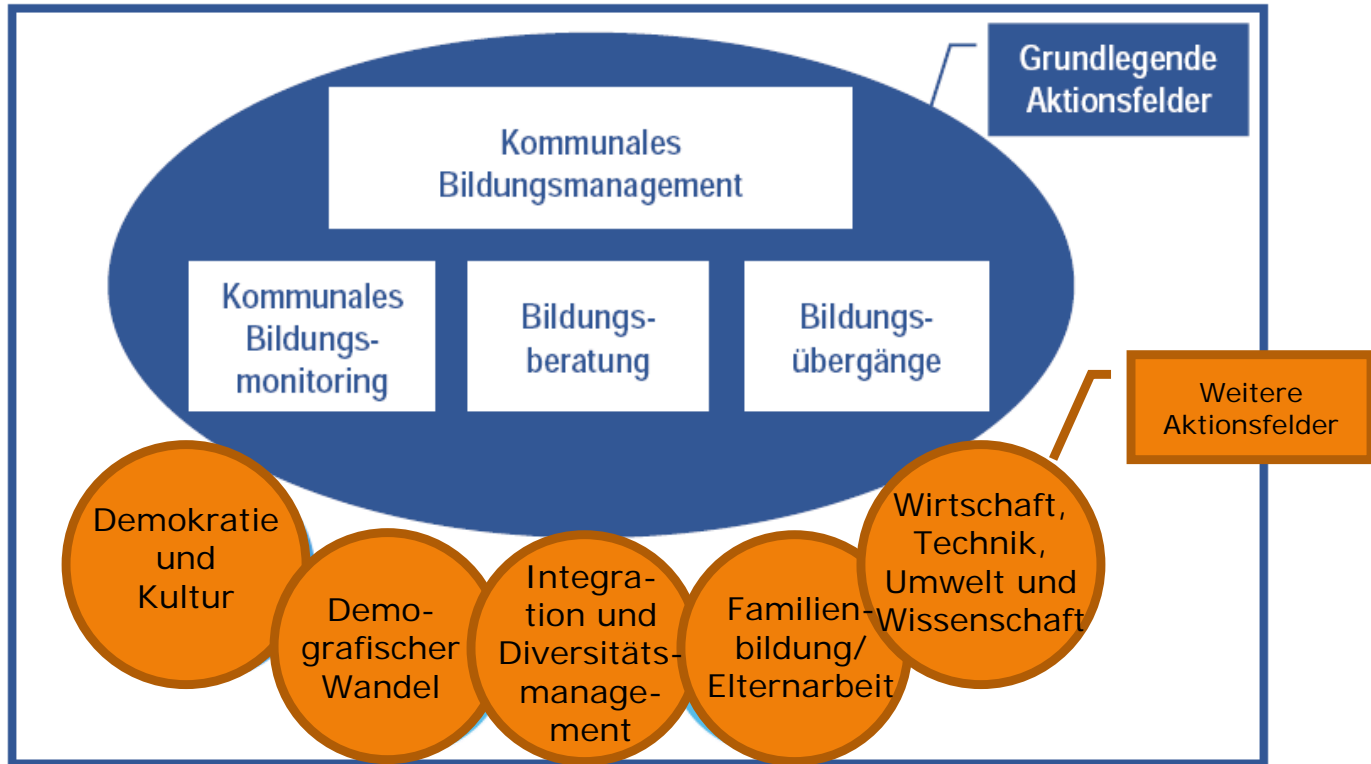
Von einer versäulten Ämterzuständigkeit zu abgestimmten gemeinsamen Strategien mit Beratungs- und Hilfestrukturen

Von einseitigen Bildungsvorgaben zu neuen Formen der Beteiligung und Zusammenarbeit

Von einzelnen Bildungsangeboten zu einer differenzierten lokalen Vernetzung und Wirksamkeit

Ausgangssituation und Perspektiven

Kohärentes Bildungswesen vor Ort



Ziel des Förderprogramms

Aus bundesweit 200 Bewerbern wurden in einem zweistufigen Antragsverfahren 40 Standorte ausgewählt.

Die QAD mbH übernahm im Auftrag eines Arbeitskreises der Stadt Dresden die Verantwortung für die Konzepterarbeitung und Antragstellung eines Verbundprojektes mit dem Titel „Dresdner Bildungsbahnen“.

Bürgermeister Winfried Lehmann erhielt von der Staatssekretärin des BMBF, Cornelia Quennet-Thielen, am 17.06.09 eine Urkunde über die Berufung zur Projektstadt.



Historie „Lernen vor Ort“



Allgemeine Zielstellung:

Die Entwicklung und Erprobung eines ganzheitlichen kohärenten Bildungsmanagements, welches allen Dresdner Bürgern größere Chancen für eine bestmögliche Bildungs(lauf)bahn eröffnet.

Inhalte des Konzepts

Förderpolitische Ziele "Lernen vor Ort"

Die Dresdner Bildungsbahnen bieten ein ganzheitliches, kohärentes Management für das Lernen im Lebenslauf

Bündelung der Zuständigkeitsebenen

- Einrichten eines Bildungsbüros als Stabsstelle
- Berufung eines Arbeitskreises im Kommunalforum für Wirtschaft und Arbeit
- Koordinierung der Zusammenarbeit der Ämter und Institutionen

Erhöhung der Bildungsbeteiligung

- Eröffnung von 5 Bildungshaltestellen zur Bildungsberatung
- Umsetzung eines nutzerorientierten Bildungsmarketing

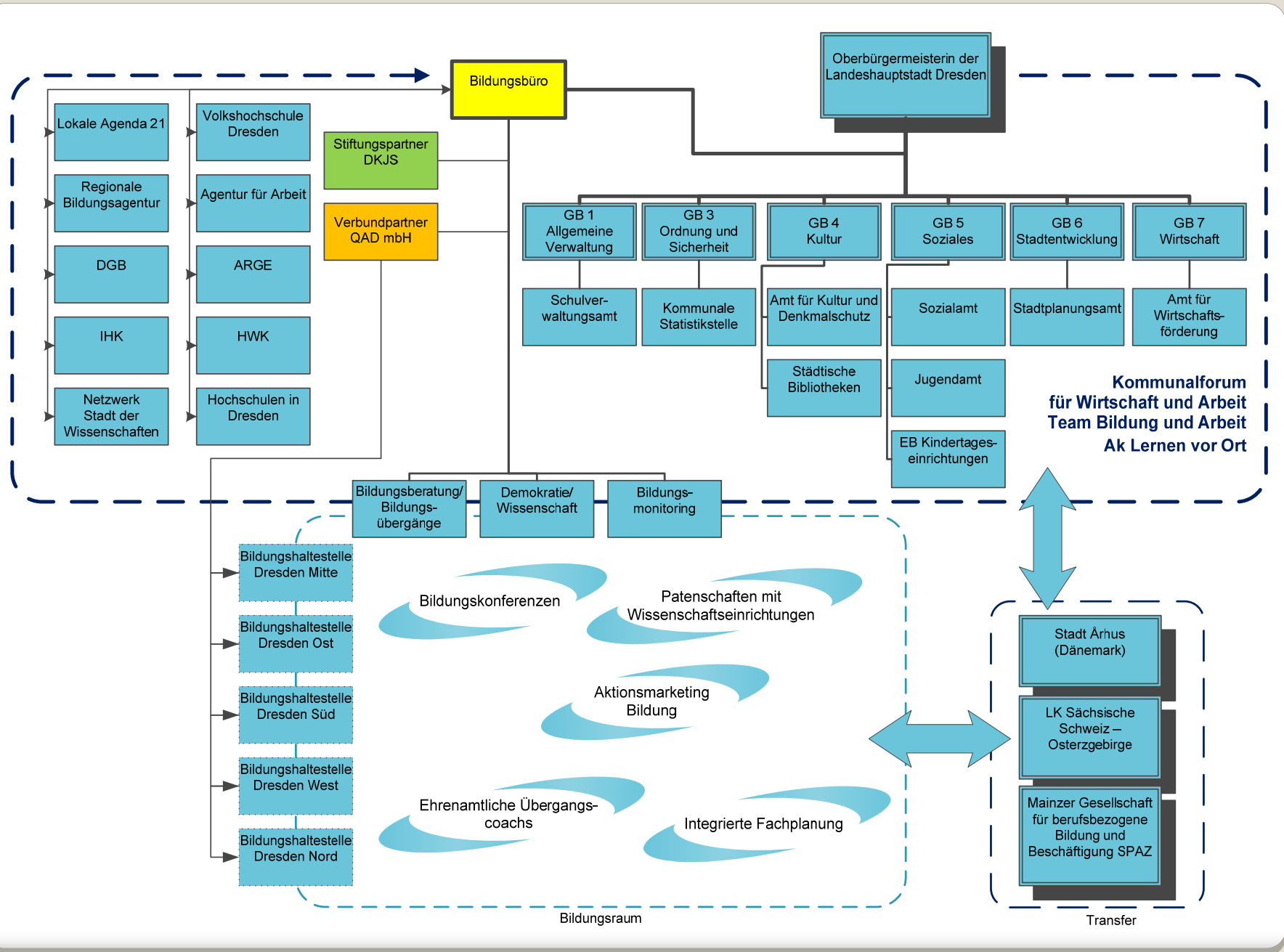
Bündelung von bildungsrelevanten Akteuren

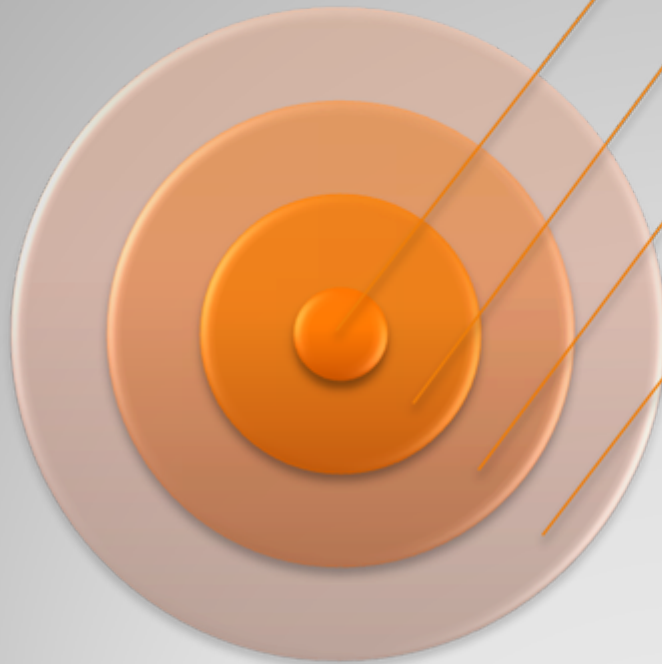
- Durchführung von Bildungskonferenzen
- Begleitung an den Bildungsübergängen
- Erarbeitung eines kommunalen Handlungskonzepts

Aufbau eines Bildungsmonitorings

- Einrichtung einer Fachstelle Bildungsmonitoring
- Koordinierung einer ämterübergreifenden integrativen Fachplanung
- Erstellen eines Bildungsatlas

Förderpolitische Zielstellungen





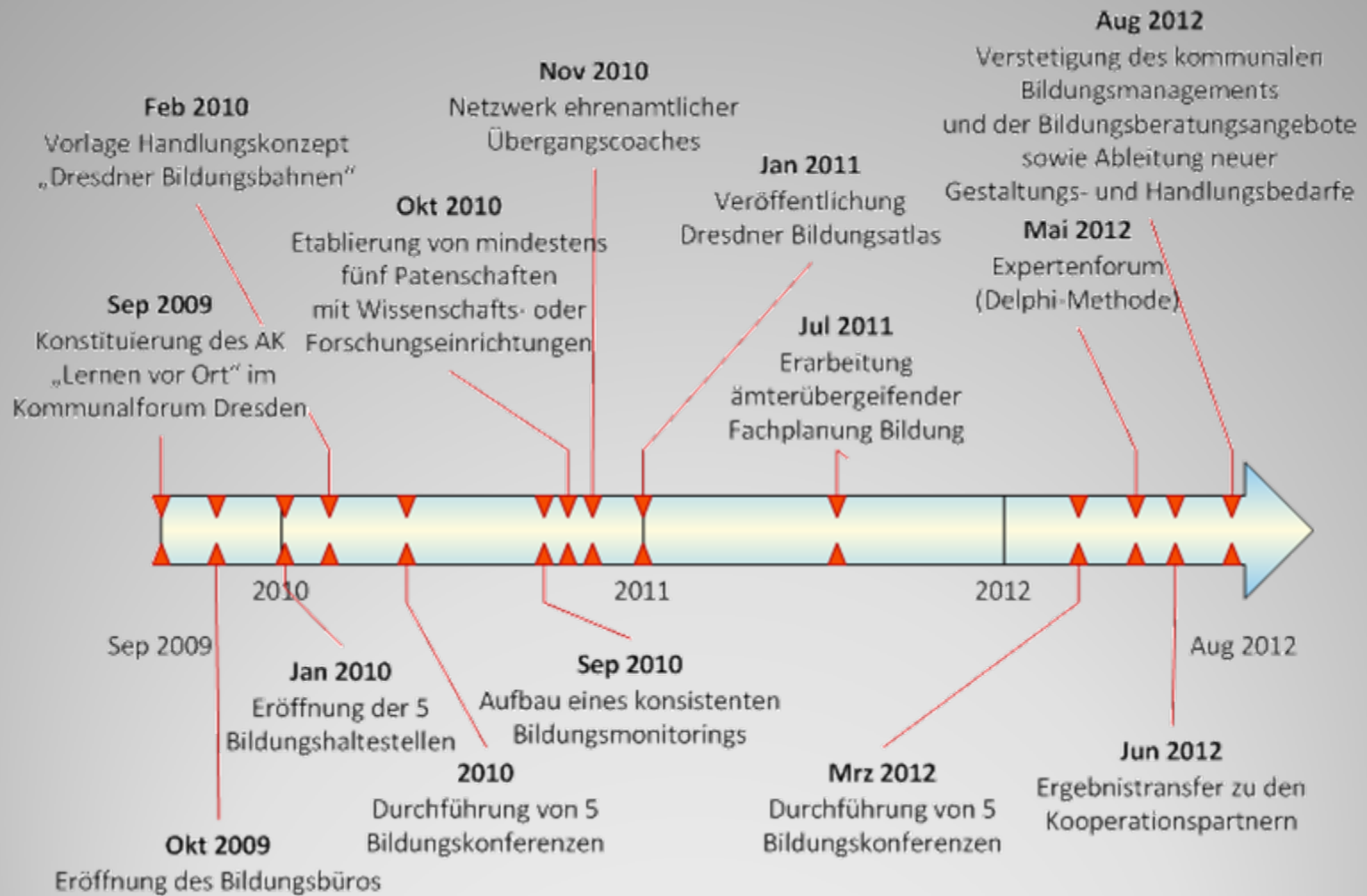
Kommunaler Bildungsraum
(Stadtteilkonferenzen/ Lokale
Initiativen)

Kommunale Ebene
(Kommunalforum/ Netzwerk
Stadt der Wissenschaft)

Bundesebene
(LK Sächsische Schweiz/ SPAZ
Mainz/ DKJS/ Netzwerk Lernen
vor Ort)

Transnationale Ebene
(Århus in Dänemark)

Ebenen der Projektrealisierung



Zeitschiene

LHD Bildungsbüro

Leiter Bildungsbüro
MA Bildungsmonitoring
MA Bildungsberatung (0,75)
MA Bildungsübergänge (0,75)
MA Aktionsfeld Demokratie (0,5)
MA Aktionsfeld Wissenschaft (0,5)
Teamassistenz (0,5)

QAD

Projektleiter
Teamassistenz
mobile Berater (2,0)

5 Bildungshaltestellen je 2 Mitarbeiter
Bildungsberater (7,0)
Psychologe (3,0)

Arbeitsstrukturen

	Beantragte Fördermittel			außerhalb des Finanzierungsplans		
	LH Dresden	QAD	Gesamt	LH Dresden	QAD	Gesamt
Personalausgaben						
Beschäftigte TVöD E12-15	165.204 €	149.004 €	314.208 €			
Beschäftigte TVöD E1-11	559.044 €	1.395.130 €	1.954.174 €			
Sächliche Verwaltungsausgaben						
Mieten					141.000 €	141.000 €
Rechnerkosten				12.990 €	38.700 €	51.690 €
Gegenstände bis 410 €				2.750 €	6.000 €	8.750 €
Vergabe von Aufträgen	410.000 €	35.000 €	445.000 €			
Verbrauchsmaterial				7.800 €	8.500 €	16.300 €
Geschäftsbedarf				25.160 €	34.800 €	59.960 €
Literatur				900 €	2.400 €	3.300 €
Sonstige Sachkosten					72.409 €	72.409 €
Dienstreisen	24.300 €	18.000 €	42.300 €	12.880 €		12.880 €
Investitionen				2.000 €	28.000 €	30.000 €
Summe	1.158.548 €	1.597.134 €	2.755.682 €	64.400 €	331.809 €	396.289 €

Finanzplan

	LHD	QAD	Summe
Kosten	1.223.028 €	1.928.943 €	3.151.971 €
davon BMBF	1.158.548 €	1.597.134 €	2.755.682 €
davon LHD	64.480 €	331.809 €	396.289 €
davon wiederum Mietzuschuss kommunale Liegenschaften		132.000 €	
verbleibt zusätzliche Finanzbelastung LHD	64.480 €	199.809 €	264.289 €

Finanzübersicht (Stand 25.8.09)



Dresdner Bildungsbahnen

Vielen Dank für die Aufmerksamkeit!

