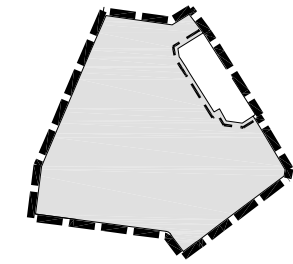


Vorhabenbezogener Bebauungsplan Nr. 682, Dresden-Pieschen

Einkaufszentrum Großenhainer Straße

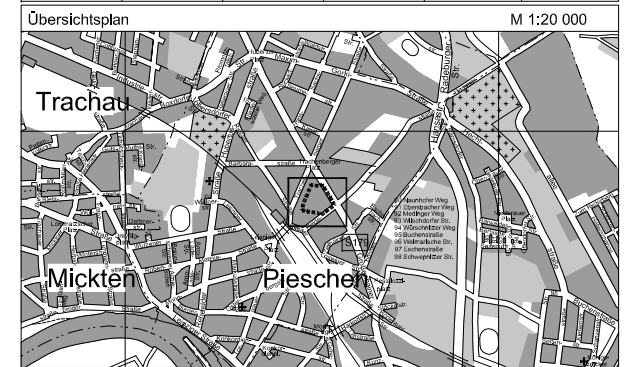


Legende

- Grenze Geltungsbereich
 - Vorhabensgrenze
 - Bereich des Vorhaben- und Erschließungsplanes
- Bebauung**
- Gebäude Planung H ca. 7m - 9m
 - Gebäude Planung H ca. 3,5m - 7m
 - umgebende Bestandsbebauung
 - Vordachkonstruktion
- Befestigte Flächen**
- Plattenbelag (hell)
 - Plattenbelag Piazza (dunkel)
 - Asphalt
 - Wegeverbindung
 - Betonpflaster Gehwege (hell)
 - Betonpflaster Gehwegstreifen (dunkel)
 - Betonpflaster Stellflächen (anthrazit)
- Ausstattung / Einbauten**
- Fahrradständer
 - Standort Werbestele
 - Mauer Bestand
 - Mastleuchte einarmig/ H: ca. 8 m
 - Mastleuchte zweiarmig
- Vegetation**
- Gehölz geplant (Piazza)
 - private Grünflächen: gewerbliche Nutzer
 - Gehölz geplant (Parkplatz, Grünfläche)
 - Rankpflanzen (geplant)

Anlage 2 zur Vorlage

Stadtverwaltung Dresden Stadtplanungsamt Amtsleiter	gez. Szuggat	Fassung 25.05.2011
Planungsbüro des architekten groß St. Petersburger Straße 15 01069 Dresden	STADTPROJEKT architekten St. Petersburger Straße 15 01069 Dresden	Vorhabenträger GVO Dresden mbH Sonnenstraße 15 01224 Dresden
Planungsleiter gez. Poser	Sachbearbeiterin gez. Flemming	Datum der letzten Änderung 06.12.2011
SGL 61.3.1 gez. Telsmann	Abt.-Ltr. 61.3 gez. Steinhof	SGL 61.1.3 gez. Fasold
		Abt.-Ltr. 61.1 gez. Wenzel



Übersichtsplan M 1:20 000

LANDESHAUPTSTADT DRESDEN

Vorhabenbezogener Bebauungsplan Nr. 682
Dresden-Pieschen
Einkaufszentrum Großenhainer Straße
- Vorhabenplan: Freiflächenplan -
- Entwurf zum Satzungsbeschluss -

Maßstab 1:500 (verkleinert) Blatt 4 von 9