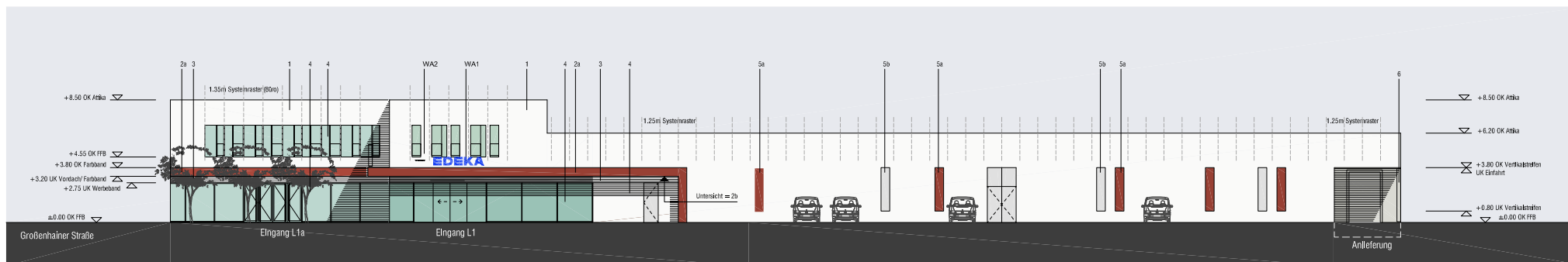
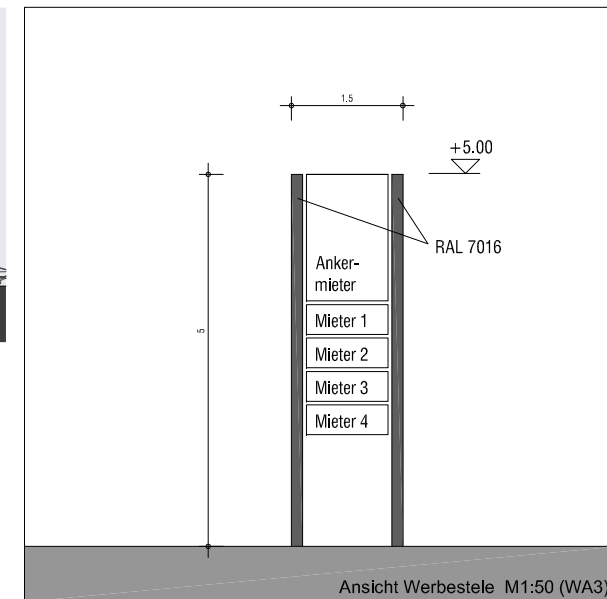


Verkaufsraum L1/L1a - Ansicht Nord-Ost



Verkaufsraum L1 - Ansicht Nord-West

**Legende**

- 1 WDVS, Farbton in weiss
- 2a Verbundwerkstoffplatte mit Holzfüller, Prodex/ Prodema mit Farbton "Dunkelbraun" oder glw.
- 2b Verbundwerkstoffplatte mit Holzfüller, Prodex/ Prodema mit Farbton "Mokka" oder glw.
- 3 Werbeband, 0,45m hoch, Bereich für Mieterwerbung
- 4 Pfosten-Riegel-Fassade
- 5a Vertikalstreifen, Material 2a
- 5b Vertikalstreifen, Leuchtelement
- 5c Vertikalstreifen, Fenster
- 5d Vertikalstreifen, Lüftungsgitter
- 6 Vertikal-Lamellen Alu, außenbündig mit WDVS
- 7 Vordach, auskragende Stahl-Konstruktion

**Legende Werbeanlagen (WA)**

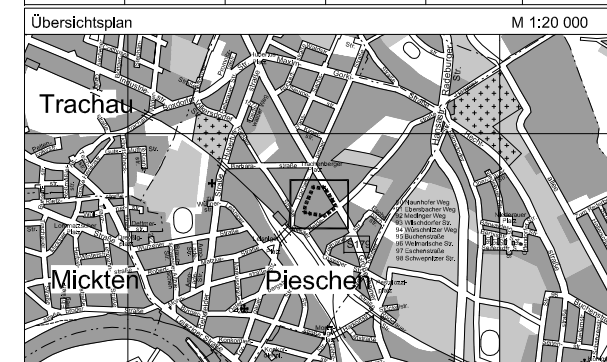
- WA1 selbstleuchtende Einzelbuchstaben, H=0,60m, max. Schriftzugbreite 5,00m
- WA2 Leuchtfeld, B/H = 1,20m x 1,50m
- WA3 Werbestele H = 5,00m, genaue Lage siehe Blatt 1



Verkaufsraum L1 - Ansicht Süd-West

**Anlage 2 zur Vorlage**

Stadtverwaltung Dresden Stadtplanungsamt Amtsleiter		gez. Szuggat	Fassung 25.05.2011	
Planungsbüro St. Petersburger Straße 15 01069 Dresden		STADTPROJEKT St. Petersburger Straße 15 01069 Dresden	Vorhabenträger GVO Dresden mbH Sonnenstraße 15 01324 Dresden	
Datum der letzten Änderung 06.12.2011				
Plantechniker gez. Poser	Sachbearbeiter gez. Flemming	SGL 61.3.1 gez. Teismann	Abt.-Ltr. 61.3 gez. Sienhof	SGL 61.1.3 gez. Fasold
				Abt.-Ltr. 61.1 gez. Wendt



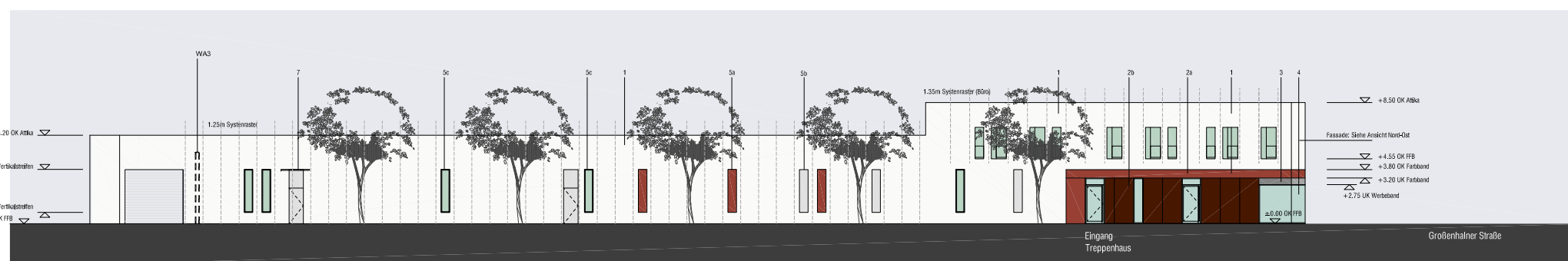
**LANDESHAUPTSTADT DRESDEN**



**Vorhabenbezogener  
Bebauungsplan Nr. 682**  
Dresden-Pieschen  
Einkaufszentrum Großenhainer Straße

- Vorhabenplan: Ansichten -
- Entwurf zum Satzungsbeschluss -

Maßstab 1:200 (verkleinert) Blatt 6 von 9



Verkaufsraum L1/L1a - Ansicht Süd-Ost