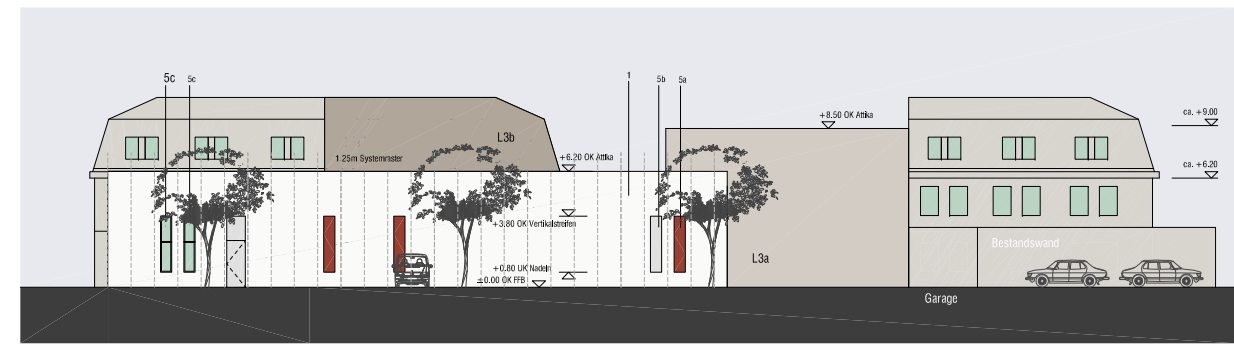
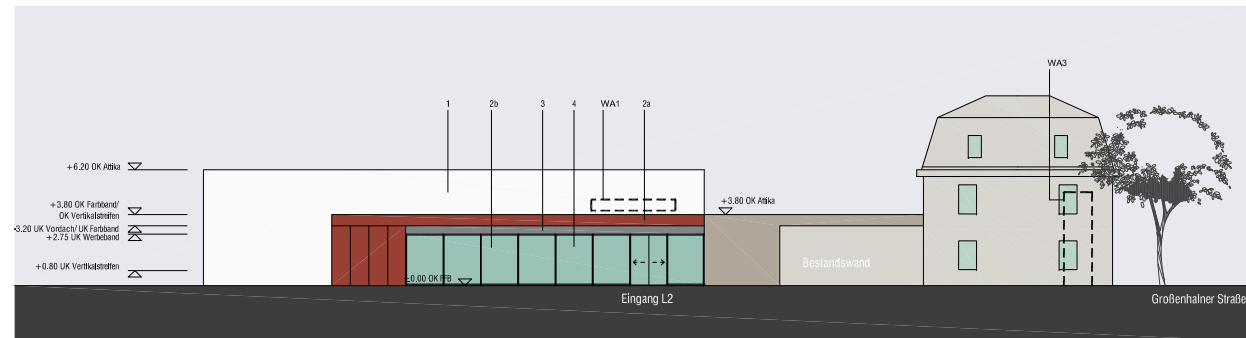


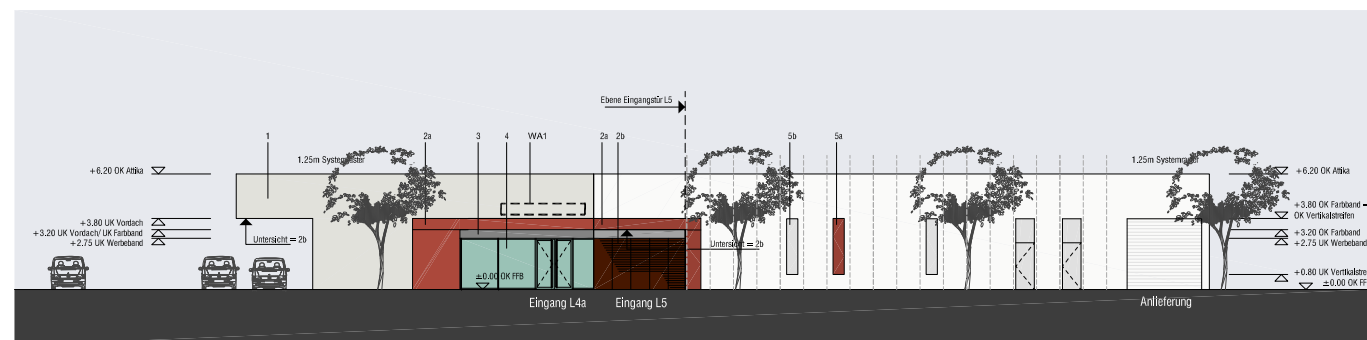
Verkaufsraum L2 - Ansicht Nord-West



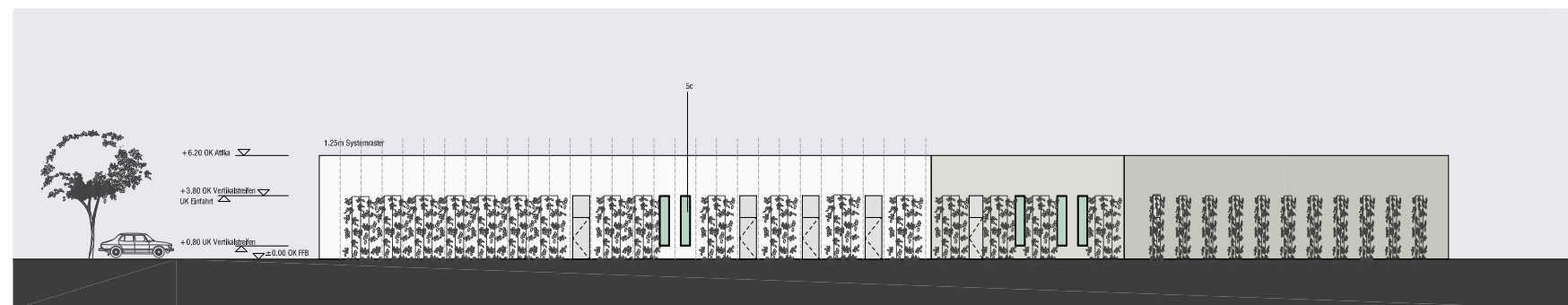
Verkaufsraum L2 - Ansicht Süd-West



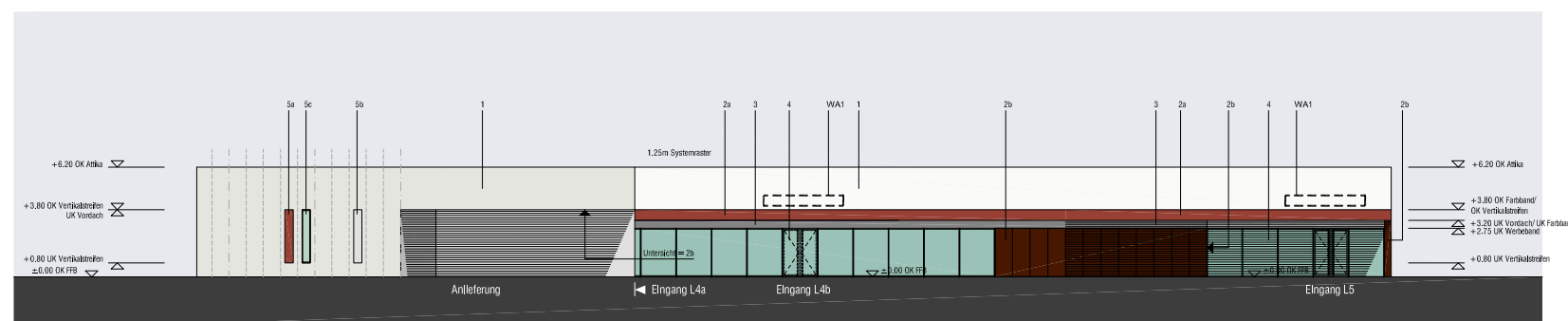
Verkaufsraum L2 - Ansicht Süd-West



Verkaufsraum L4/L5 - Ansicht Nord-Ost



Verkaufsraum L4/L5 - Ansicht Nord-West



Verkaufsraum L4/L5 - Ansicht Süd-West

### Legende

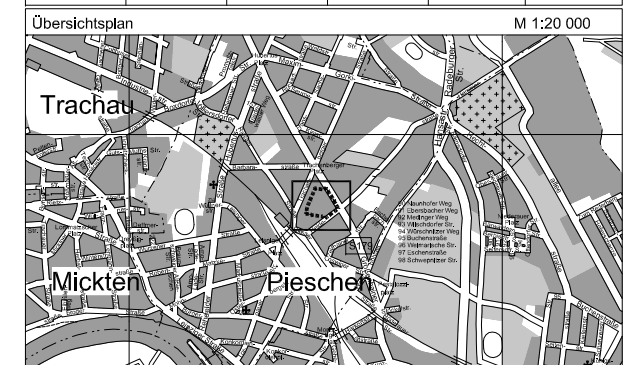
- 1 WDVS, Farbton in weiss
- 2a Verbundwerkstoffplatte mit Holzfumier, Prodex/ Prodemer mit Farbton "Dunkelbraun" oder glw.
- 2b Verbundwerkstoffplatte mit Holzfumier, Prodex/ Prodemer mit Farbton "Mokka" oder glw.
- 3 Werbeband, 0.45m hoch, Bereich für Mieterwerbung
- 4 Pfosten-Riegel-Fassade
- 5a Vertikalstreifen, Material 2a
- 5b Vertikalstreifen, Leuchtelement
- 5c Vertikalstreifen, Fenster
- 6 Vertikal-Lamellen Alu, außenbüdig mit WDVS

### Legende Werbeanlagen (WA)

- WA1 selbstleuchtende Einzelbuchstaben, H=0.60m, max.Schriftzugbreite 5.00m  
 WA3 Werbestele H = 5.00m, genaue Lage siehe Blatt 1

## Anlage 2 zur Vorlage

Stadtverwaltung Dresden Stadtplanungsamt Amtsleiter		gez. Szuggat		Fassung 25.05.2011	
Planungsbüro see architekten gmbh St. Petersburger Straße 15 01109 Dresden		STADTPROJEKT LIZENZIERTE ARCHITECTURFÜR STADT- UND LÄNDEPLANE 01109 Dresden		Vorhabenträger GVO Dresden mbH Sommerstraße 15 01124 Dresden	
Datum der letzten Änderung 06.12.2011		Plantechniker/ in gez. Poser		Sachbearbeiter/ in gez. Flemming	
SGL 61.3.1 gez. Teismann		Abt.-Ltr. 61.3 gez. Steinhof		SGL 61.1.3 gez. Faisold	
Abt.-Ltr. 61.1 gez. Wendt					



## LANDESHAUPTSTADT DRESDEN

**Vorhabenbezogener  
Bebauungsplan Nr. 682**  
 Dresden-Pieschen  
 Einkaufszentrum Großenhainer Straße  
 - Vorhabenplan: Ansichten -  
 - Entwurf zum Satzungsbeschluss -  
 Maßstab 1:200 (verkleinert) Blatt 7 von 9